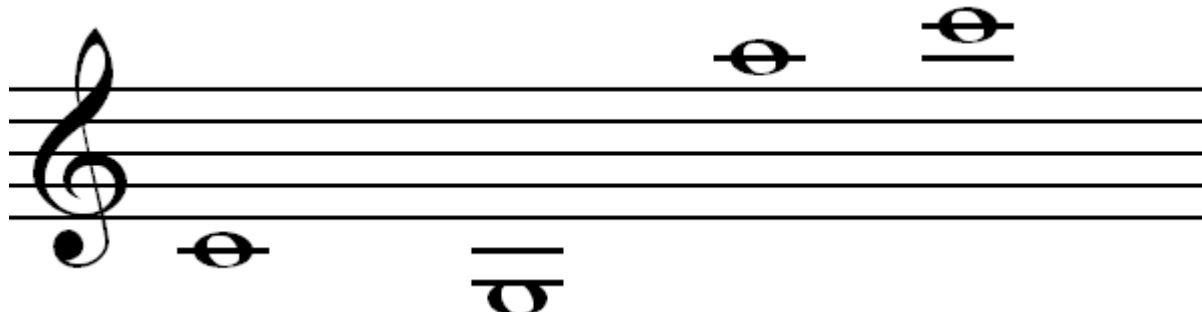


## Kapitola 1

**Notová osnova** má 5 linek a 4 mezery.

Pro noty, které píšeme pod, nebo nad notovou osnovu používáme **pomocné linky**.

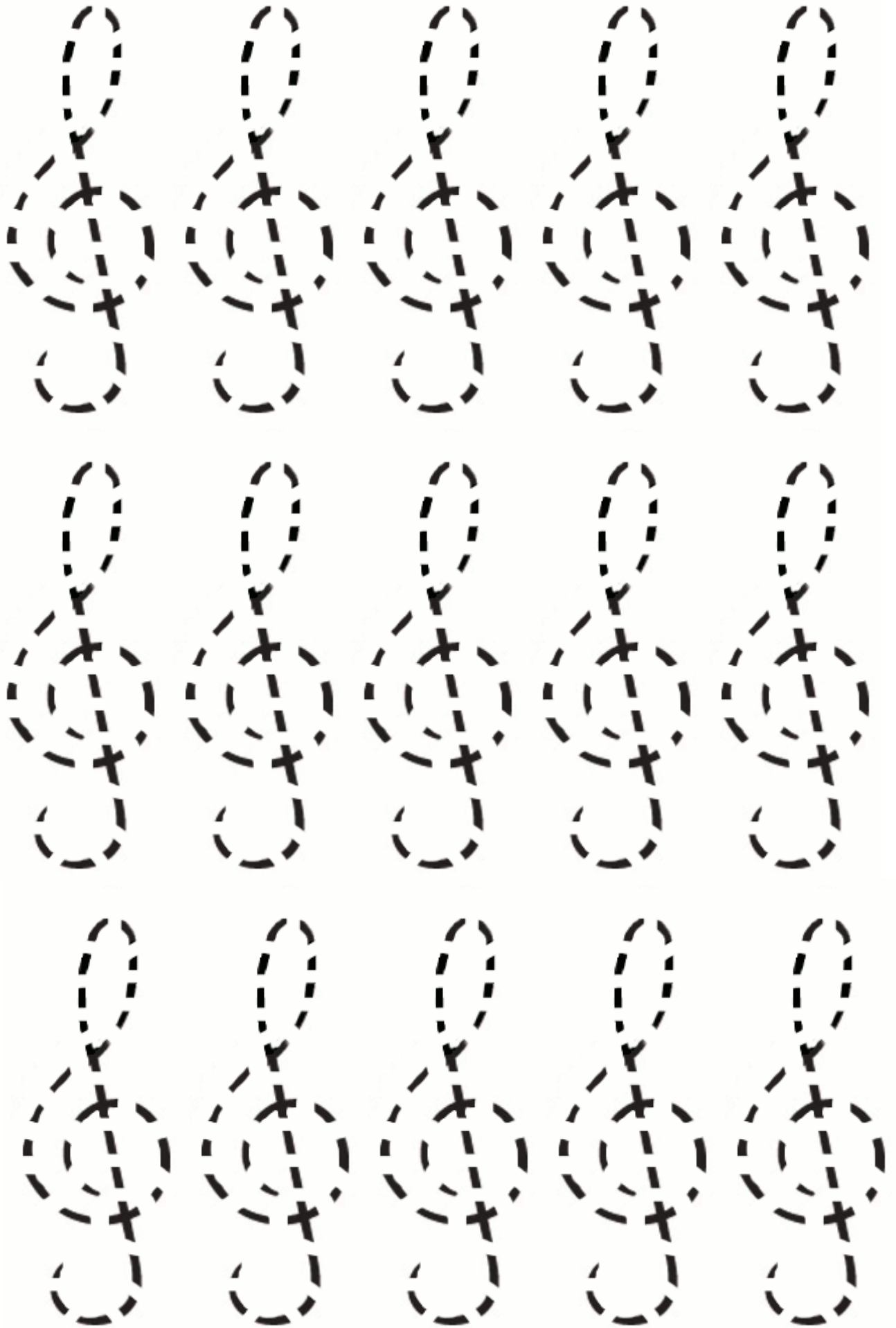


**Hudební klíč** píšeme na začátek notové osnovy. Nejpoužívanější klíče jsou: houslový, basový, altový. (Různé klíče se používají pro snazší zapsání příliš vysokých, nebo hlubokých tónů, abychom nemuseli používat příliš mnoho pomocných linek.)

& **Houslový klíč:** houslovému klíči se říká také **G klíč** protože se začíná psát na druhé lince, kde leží nota  $g^1$ .

Procvič kresbu houslového klíče:

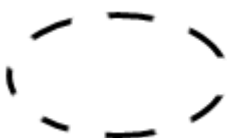
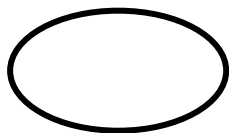




## Kapitola 2

Noty se mohou skládat z břicha, nožičky a praporku.

**Nota celá:** nota celá se kreslí jako ležící vajíčko - má pouze prázdné břicho. Značí se číslem 4. Počítáme ji na 4 doby. To znamená, že nota se hraje tak dlouho, než napočítáme do 4. Pro lepší orientaci nepočítáme- jedna, dva tři..., ale první, druhá, třetí, čtvrtá.



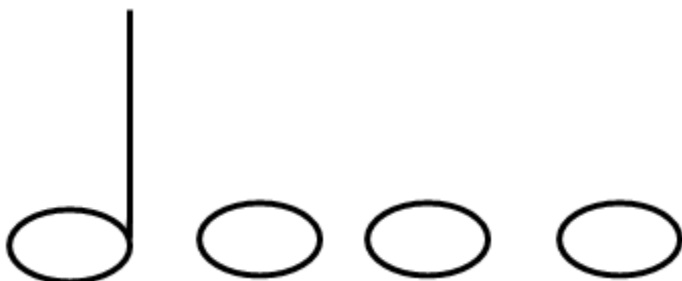
První, druhá, třetí, čtvrtá

**Nota půlová:** nota půlová má prázdné břicho a nožičku.

Značí se číslem 2.

Počítáme ji na 2 doby.

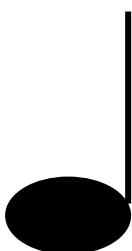
To znamená, že nota se hraje tak dlouho, než napočítáme dvě.



První, druhá

**Nota čtvrt'ová:** nota čtvrt'ová má břicho a nožičku.

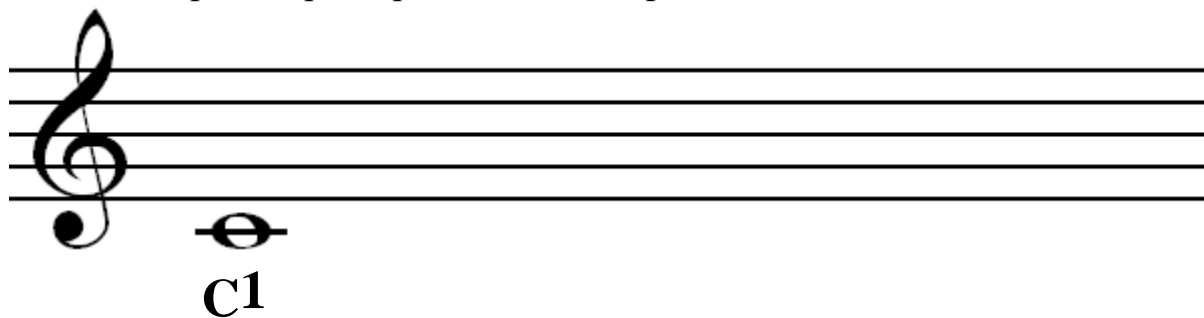
Značí se číslem 4. Počítáme ji na 1 dobu.



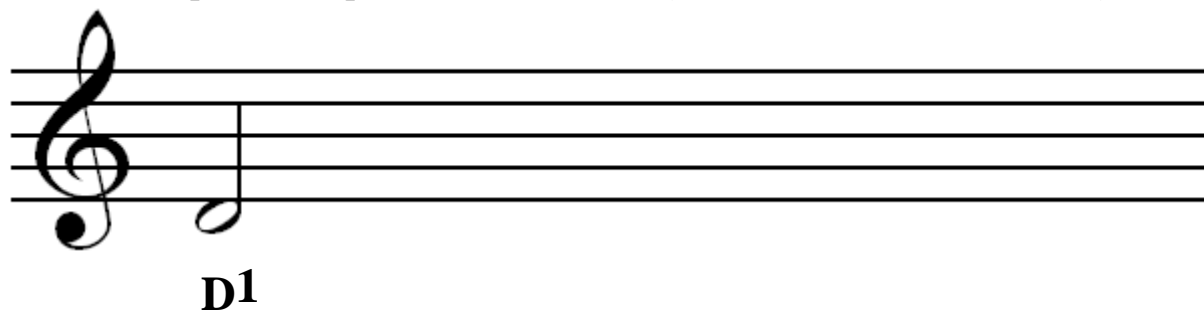
První

**Kapitola 3**

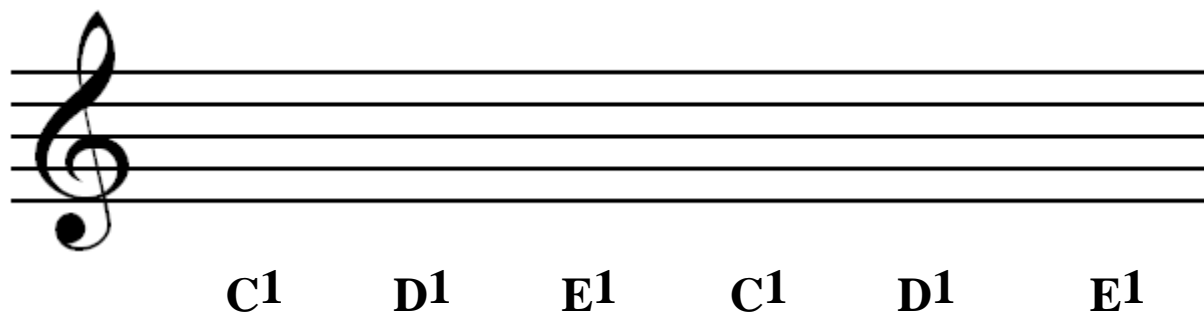
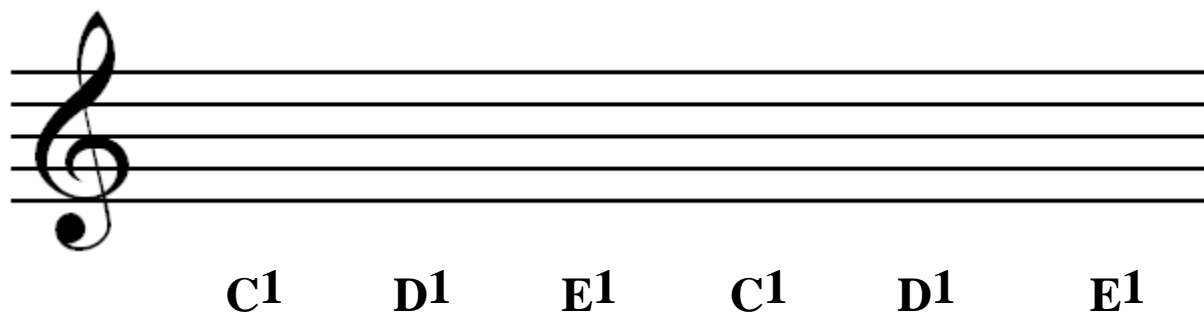
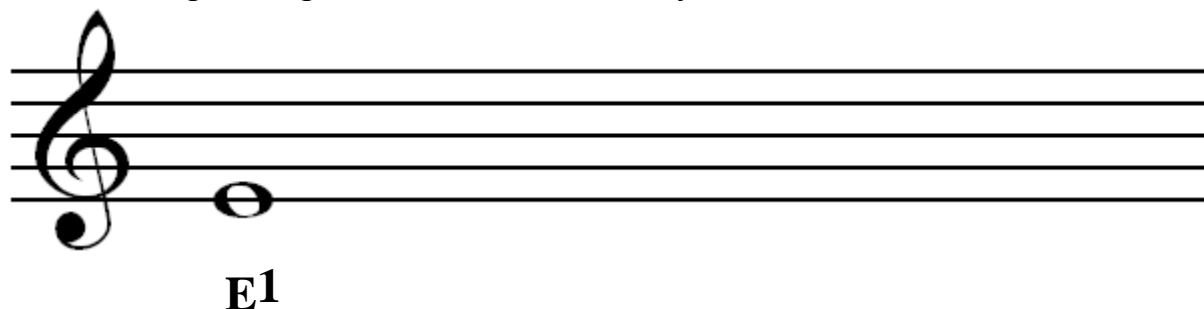
Nota **C<sup>1</sup>** se píše na první pomocnou linku pod notovou osnovou.



Nota **D<sup>1</sup>** se píše těsně pod notovou osnovu (zavěsí se na notovou osnovu).



Nota **E<sup>1</sup>** se píše na první linku notové osnovy.



## Kapitola 4

**Pomlka** (pauza) je značka, která nám říká kdy a jak dlouho máme mlčet.

**Pomlka celá** vypadá jako obrácený klobouk.  
Visí na čtvrté lince. Počítá se na 4 doby.



První, druhá, třetí, čtvrtá



**Pomlka půlová** vypadá jako klobouk.  
Leží na třetí lince. Počítá se na 2 doby.



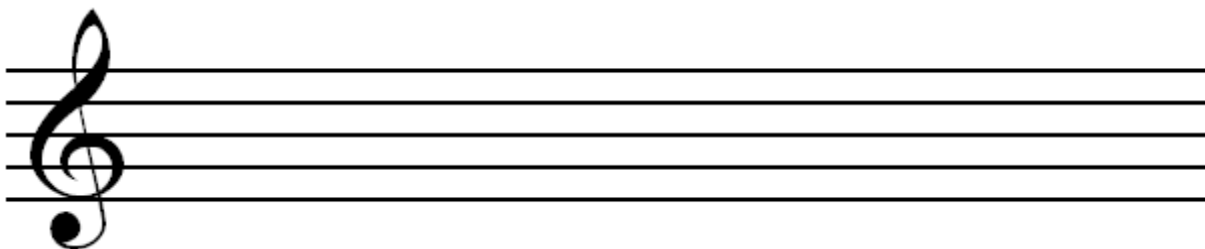
První, druhá



**Pomlka čtvrt'ová** vypadá skoro jako obrácené psací n.  
Píše se přes celou notovou osnovu.



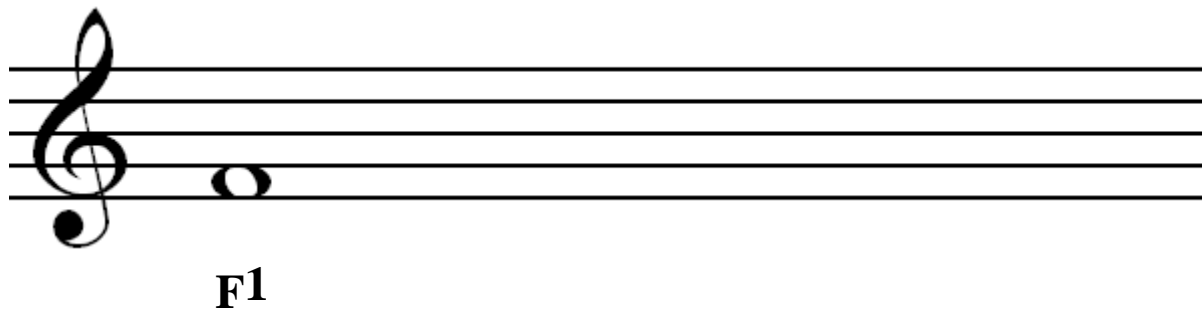
**Procvič:**



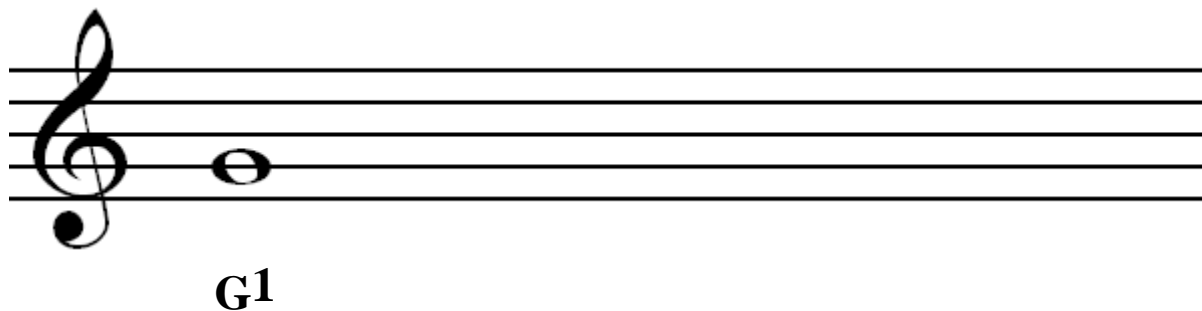
C1 D1 E1 C1 D1 E1

## Kapitola 5

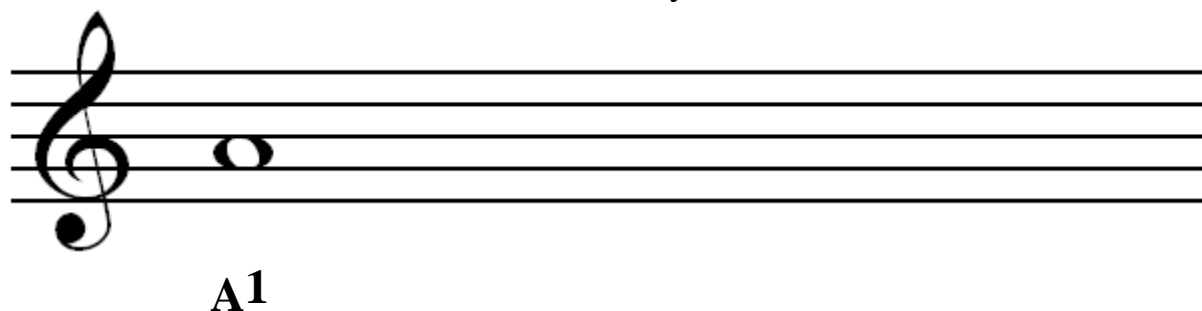
Nota **F<sup>1</sup>** leží v první mezeře notové osnovy.



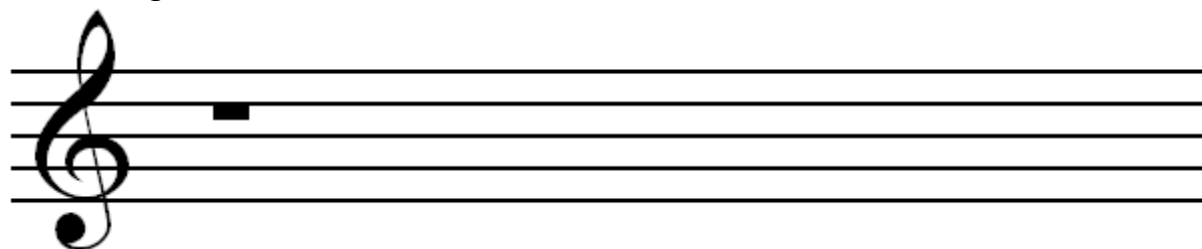
Nota **G<sup>1</sup>** leží na druhé lince notové osnovy.



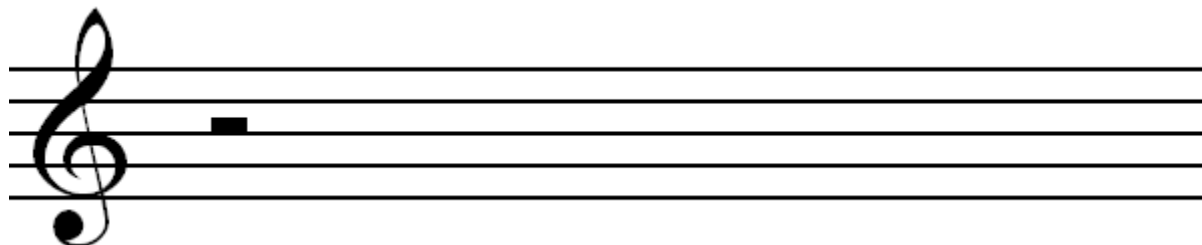
Nota **A<sup>1</sup>** leží ve druhé mezeře notové osnovy.



Procvič: pomlka celá



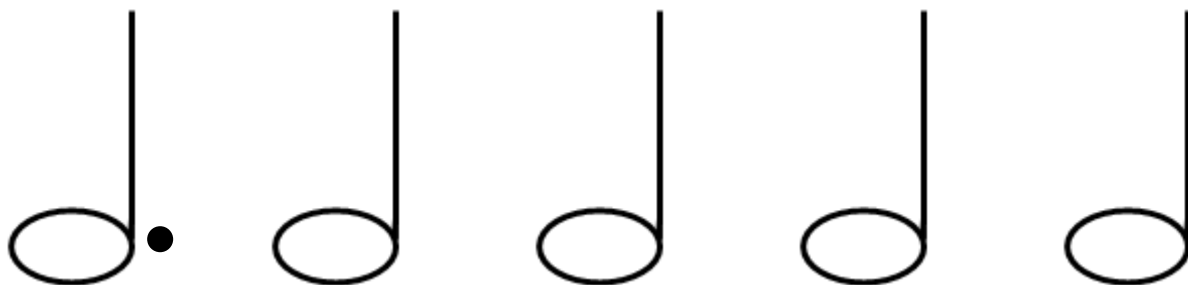
Procvič: pomlka půlová



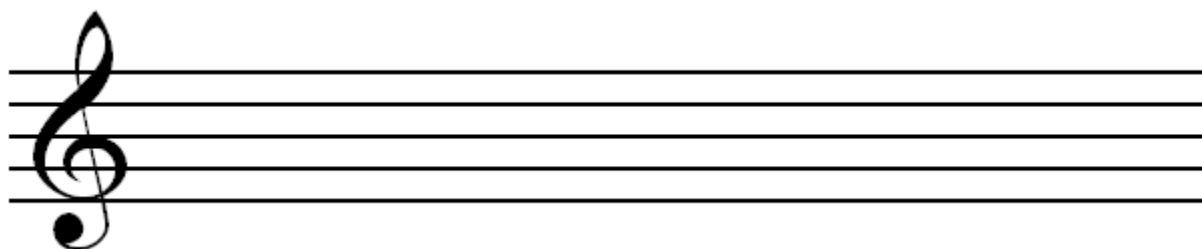
## Kapitola 6

Známe už noty na 4 doby, 2 doby a 1 dobu. Stále nám však chybí nota na tři doby – jenže ta neexistuje. Můžeme ale použít notu půlovou a přidat k ní tečku. Tečka u noty znamená, že k té notě připočítáme ještě její půlku.

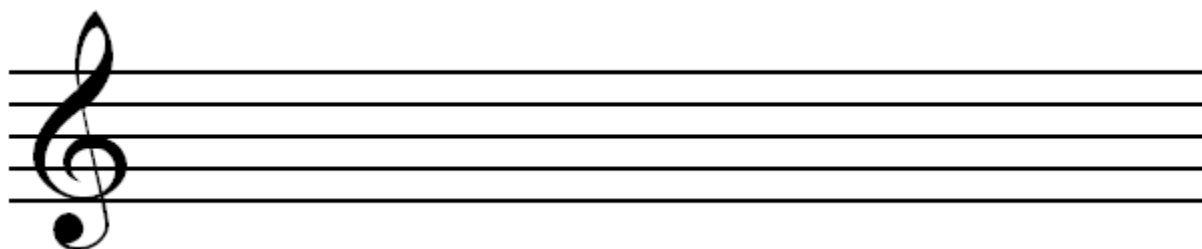
Nota půlová se počítá na dvě doby a polovina ze dvou je jedna, tedy  $2 + 1 = 3$ .



$$\begin{array}{r} 2 + 1 \\ = 3 \end{array}$$

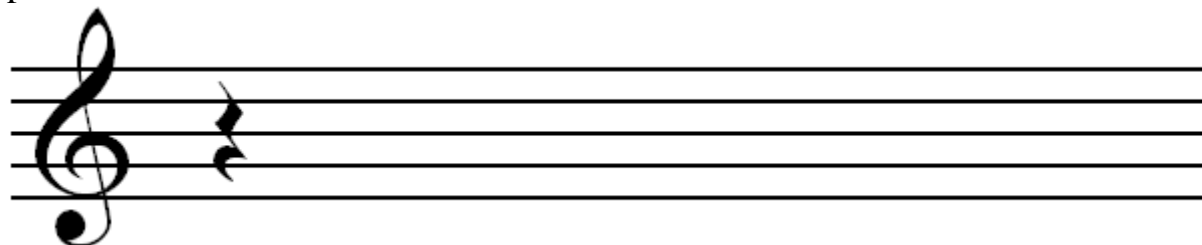


**C1 D1 E1 F1 G1 A1 D1**



**E1 A1 D1 G1 C1 F1 G1**

pomlka čtvrt'ová



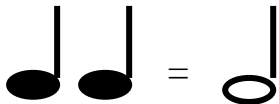
## Kapitola 7

**Takty** jsou malé části skladby, které od sebe oddělujeme taktovými čarami. Kolik a jakých not můžeme do taktu napsat označujeme čísly. Horní číslo označuje počet not a spodní číslo je značka noty.

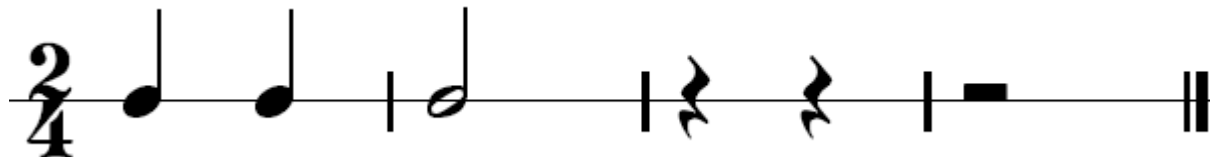
$\frac{2}{4}$  - toto označení říká, že se do taktu vejdu dvě čtvrt'ové noty  
(je na dvě doby)- takt je nazýván **dvoučtvrt'ový**.

1 čtvrt'ová nota = jedna doba.

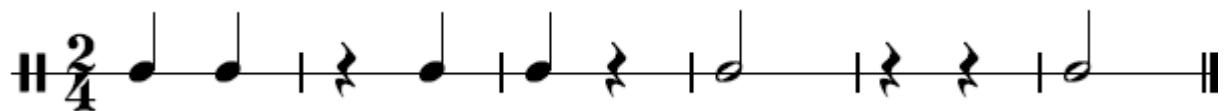
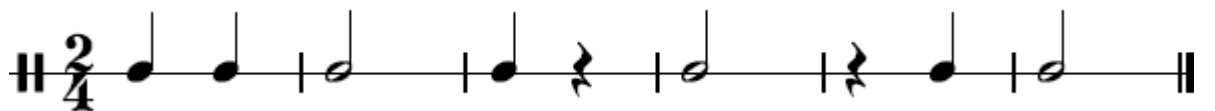
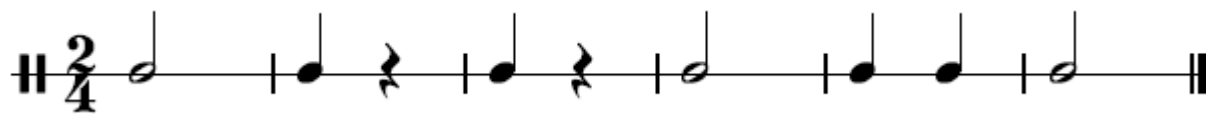
2 čtvrt'ové noty = dvě doby, tedy je lze zaměnit za jednu půlovou notu, která má také dvě doby.



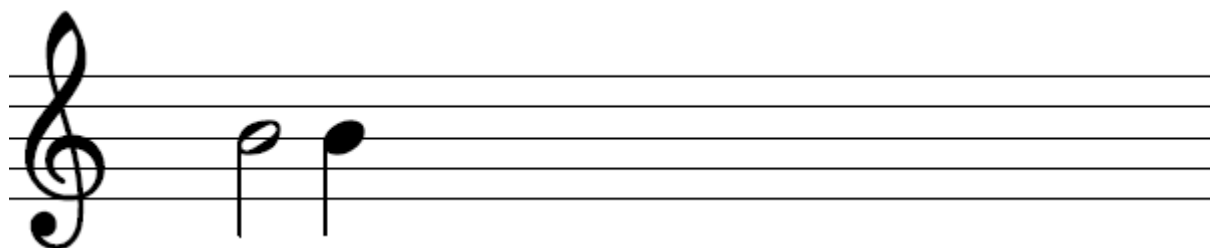
$$1 + 1 = 2$$



První druhá první,druhá první druhá první,druhá



**Nota H<sup>1</sup>** leží na třetí lince notové osnovy. Od noty **H<sup>1</sup>** se všechny vyšší noty (čtvrt'ové, půlové, osminové...) píšou s nožičkou vlevo dolů.



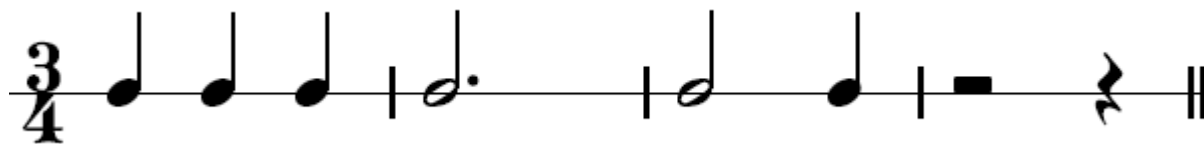
**H<sup>1</sup> C<sup>1</sup> D<sup>1</sup> E<sup>1</sup> F<sup>1</sup> G<sup>1</sup> A<sup>1</sup> H<sup>1</sup>**



## Kapitola 8

### Takt tříčtvrt'ový

$\frac{3}{4}$  - toto označení říká, že se do taktu vejdu tři čtvrt'ové noty  
(je na tři doby)- takt je nazýván **tříčtvrt'ový**.



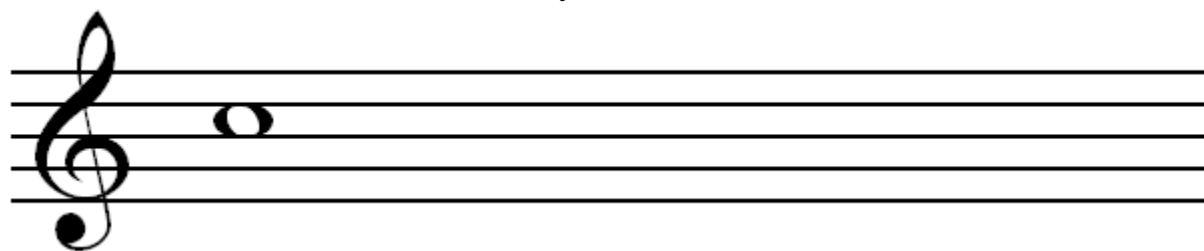
První- druhá- třetí

první,druhá,třetí

první,druhá- třetí

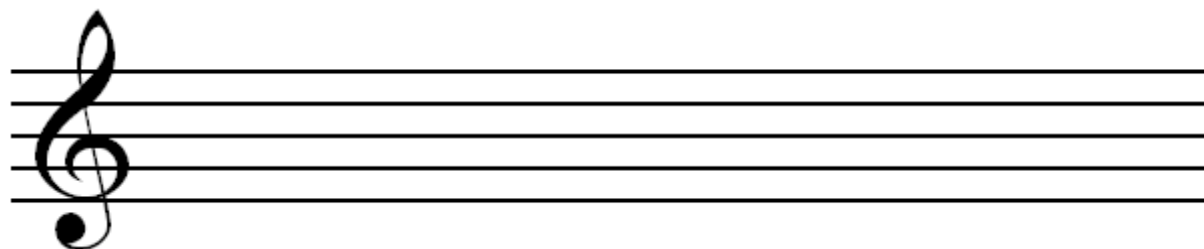


$C^2$  leží ve třetí mezeře notové osnovy.



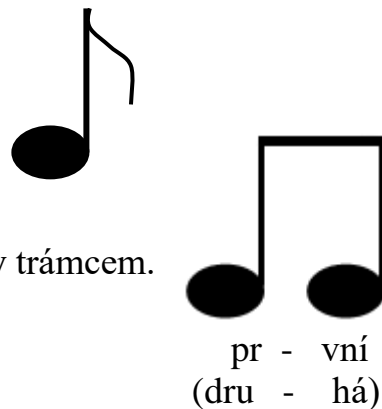
$C^2$   $C^1$   $D^1$   $E^1$   $F^1$   $G^1$   $A^1$   $H^1$   $C^2$

### Doplň takt $\frac{2}{4}$

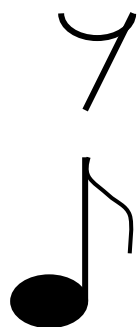


## Kapitola 9

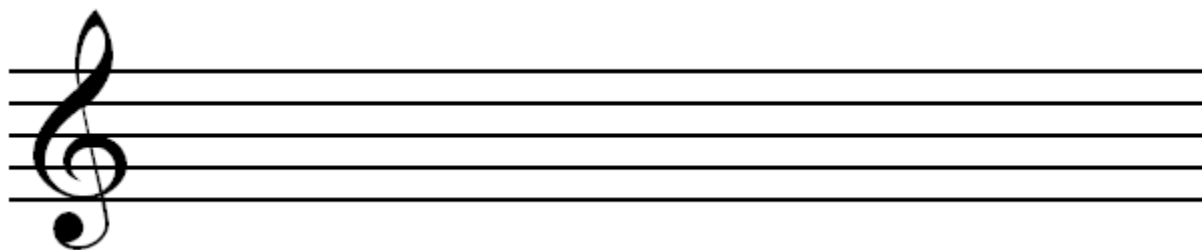
**Nota osminová:** pokud je nota samotná, skládá se z vyplněného břicha, nožičky a praporku. Pokud jsou vedle sebe noty osminové dvě, jsou spojeny trámcem. Obě dohromady jsou na jednu dobu. Ke každé osminové notě je kvůli snažšímu počítání přiřazena jedna slabika. Pomlka osminová



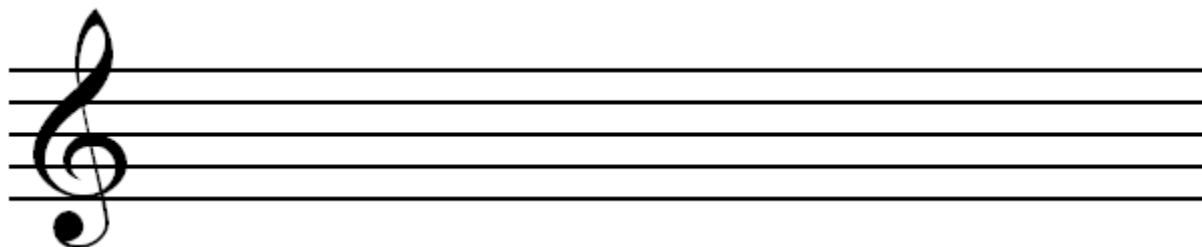
Pr - vní / dru - há



Doplň takt  $\frac{3}{4}$



Čtvrt'ové noty



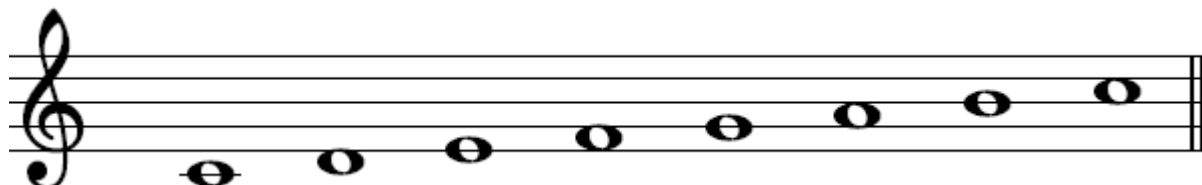
E1 G1 H1 D1 F1 A1 C2 C1 G1



## Kapitola 11

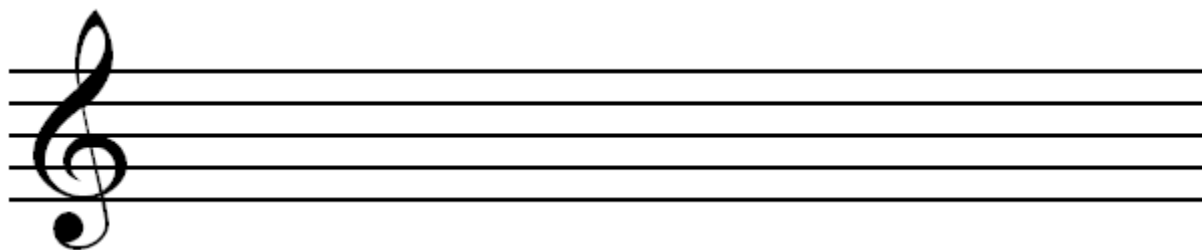
**Stupnice** je řada tónů, které jsou poskládány od nejnižšího k nejvyššímu. Každá stupnice se jmenuje podle tónu, kterým začíná. Stupnic je mnoho a my se nejprve naučíme stupnice durové (veselé). **Durová stupnice** má 8 tónů, začíná a končí tónem, který má stejné jméno. Stupnice C dur začíná a končí tónem C. Stupnice G dur začíná a končí tónem G.

### C dur

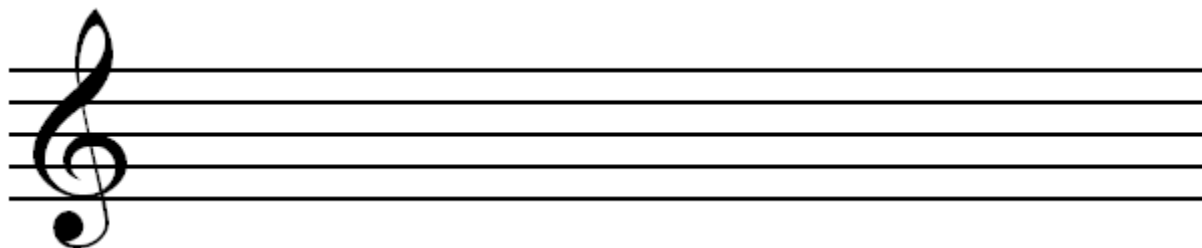


C1 D1 E1 F1 G1 A1 H1 C2

### C dur

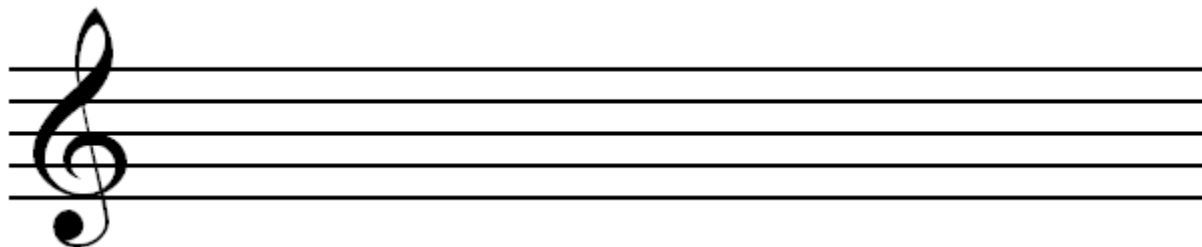
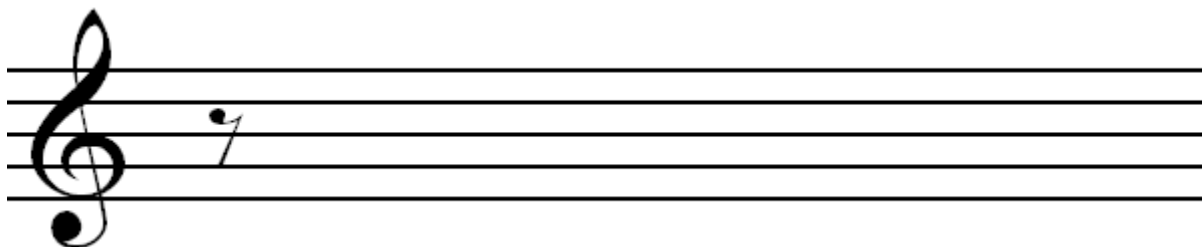


### Čtvrt'ové noty



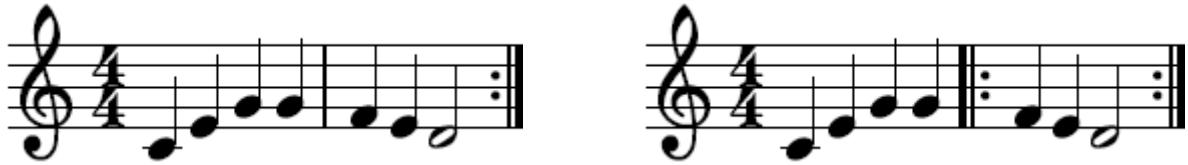
D1 H1 C1 C2 E1 G1 A1 F1

### Doplň takt 4/4

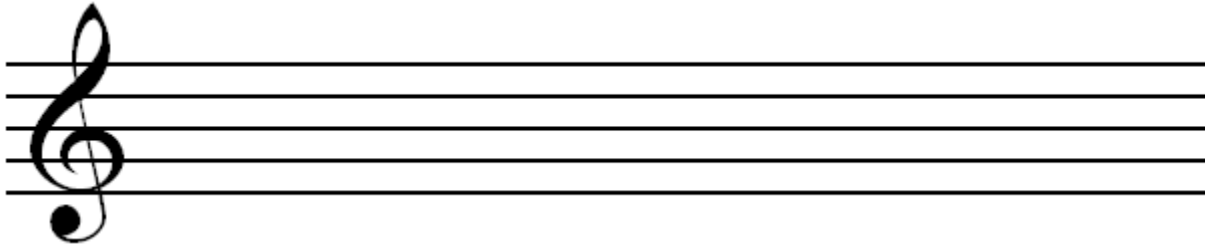



## Kapitola 12

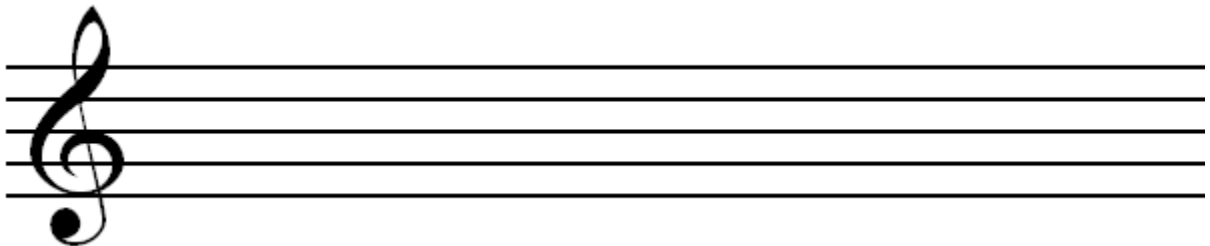
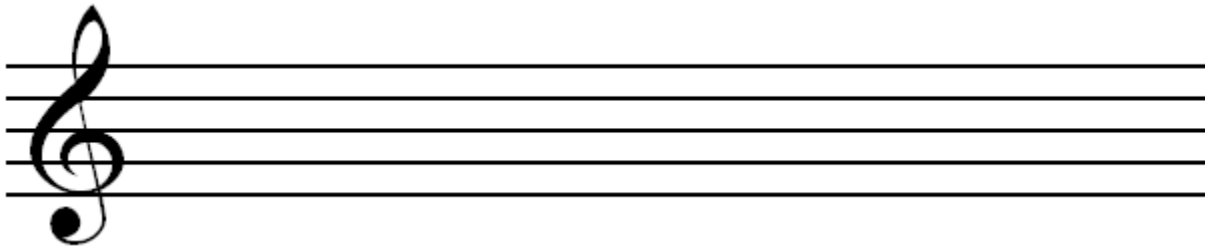
**Repetice** znamená opakování. Značí se dvěma taktovými čarami s dvojtečkou. Opakuje se melodie od začátku ke značce, nebo od značky ke značce.



Opiš noty a označ repetici

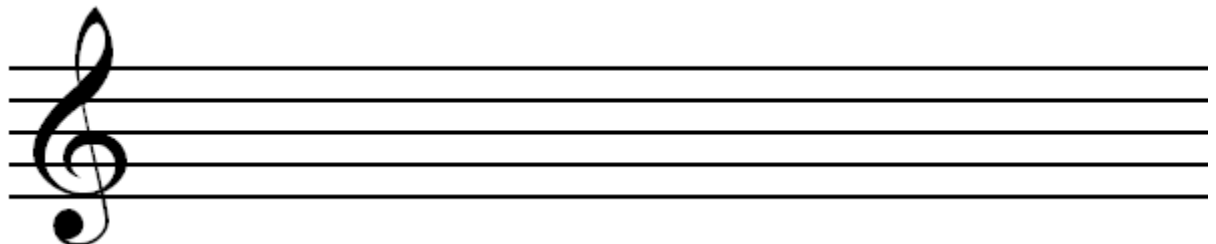


**C dur**



**E1   A1   D1   C2   F1   H1   C1   G1**

Pomlky celá, půlová, čtvrt'ová, osminová



## Kapitola 13

### Johann Sebastian Bach

Byl to německý skladatel, který skládal především pro varhany.

Žil v době baroka (baroko: 1600-1750).

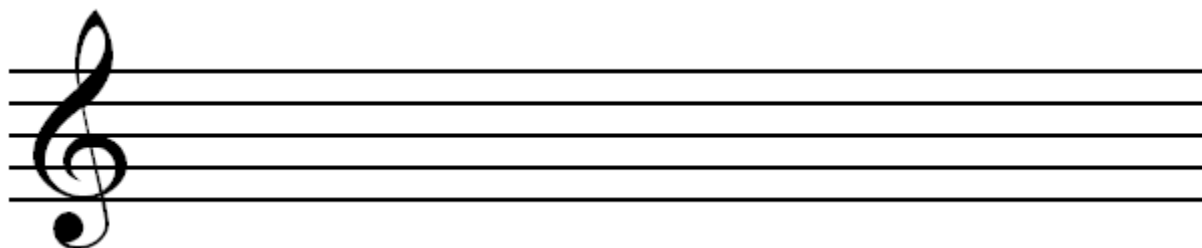
Jeho nejznámější skladby jsou:

Mše h moll, Matoušovy pašije,

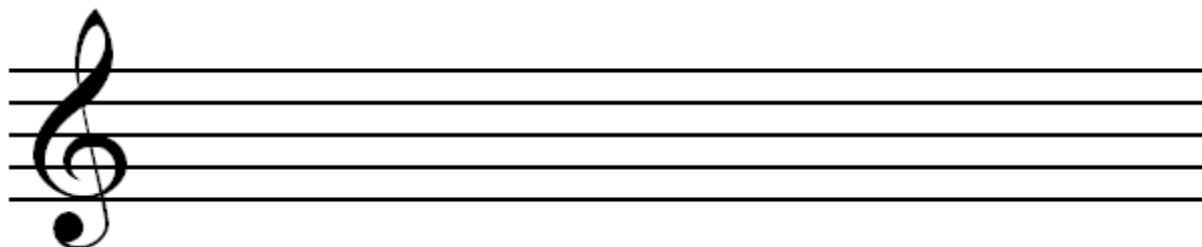
Braniborské koncerty, Temperovaný klavír.



### C dur

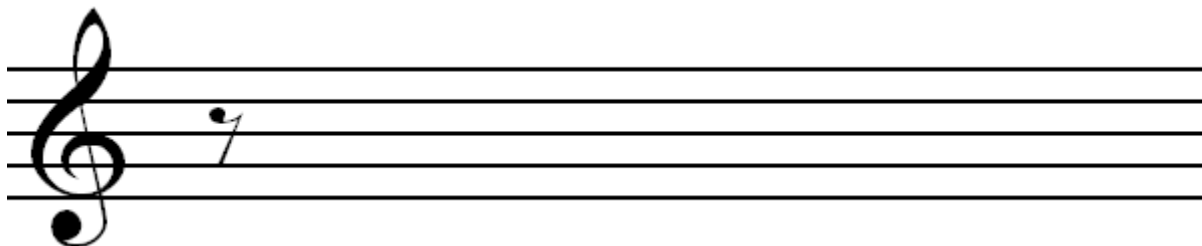


### Půlové noty

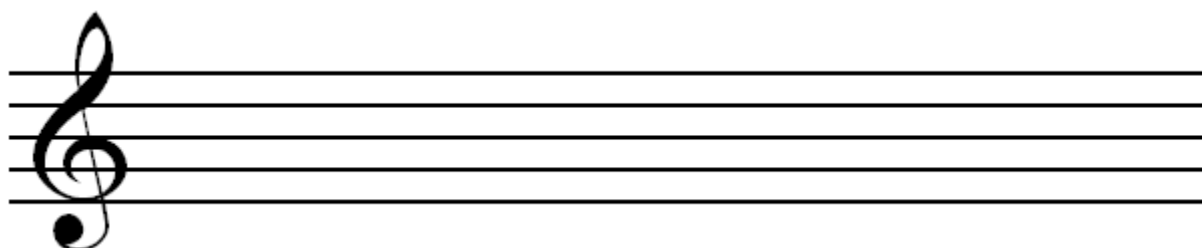


E1 C1 H1 F1 D1 A1 C2 G1

### Pomlka osminová



### Doplň takt 2/4



## Kapitola 14

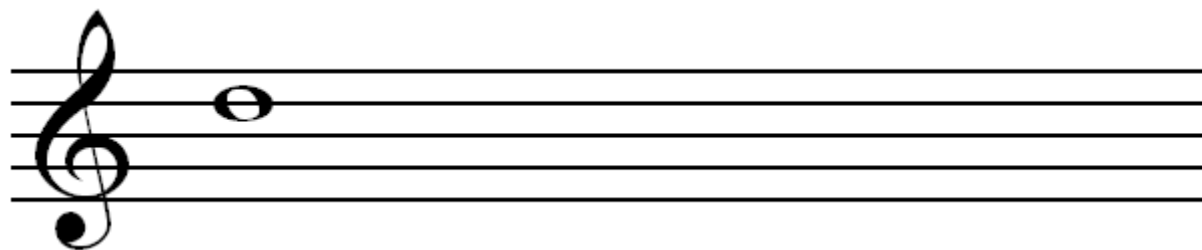
Opakování může mít různé konce. Hrajeme melodii po konec č.1 a pak znovu od začátku, konec č.1 přeskočíme a zahrajeme konec č.2. Konci č.1 říkáme **prima volta** a konci č.2 říkáme **seconda volta** (čti- sekunda volta).



Označ opakování taktu podle předlohy

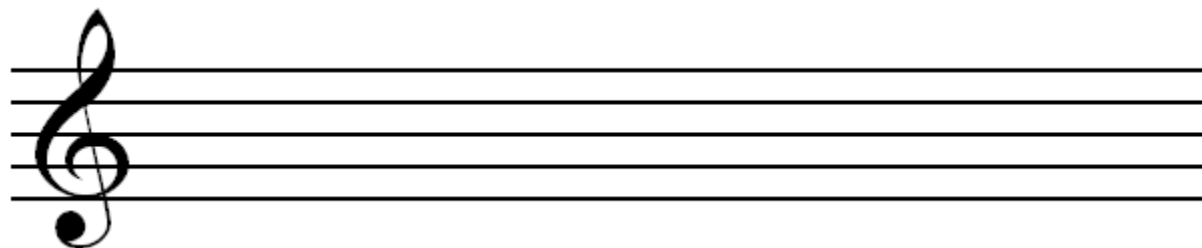


Nota **D<sup>2</sup>** leží na čtvrté lince v notové osnově.

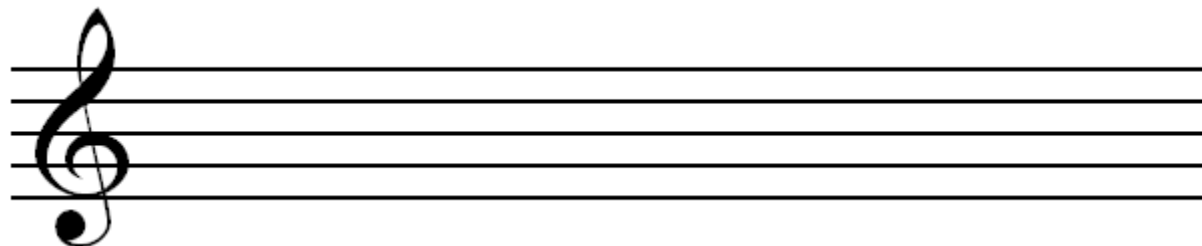


D<sup>2</sup> D<sup>1</sup> H<sup>1</sup> C<sup>1</sup> C<sup>2</sup> E<sup>1</sup> G<sup>1</sup> A<sup>1</sup> F<sup>1</sup>

Doplň takt  $\frac{3}{4}$

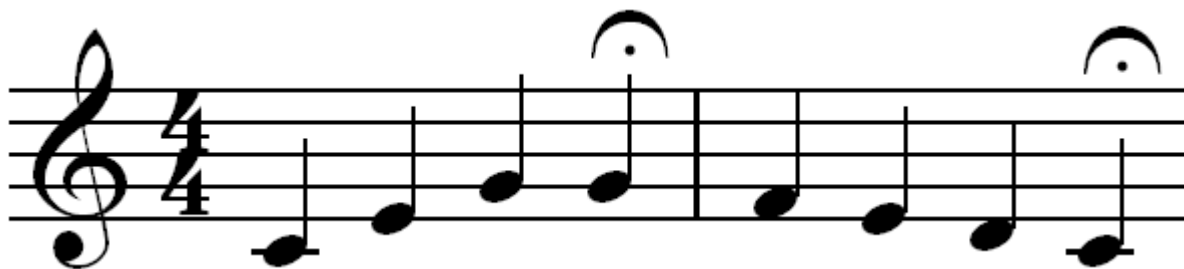


C dur



## Kapitola 15

**Koruna** je značka, která prodlužuje notu. Většinou je pak označená nota dlouhá jako dvě stejné noty. Když počítáme, můžeme zopakovat dvakrát stejnou dobu.

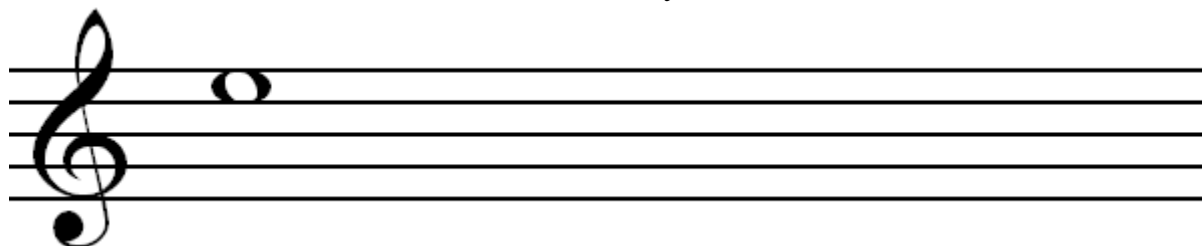


První druhá třetí čtvrtá      První druhá třetí čtvrtá  
 čtvrtá                                      čtvrtá

Doplň koruny podle předlohy

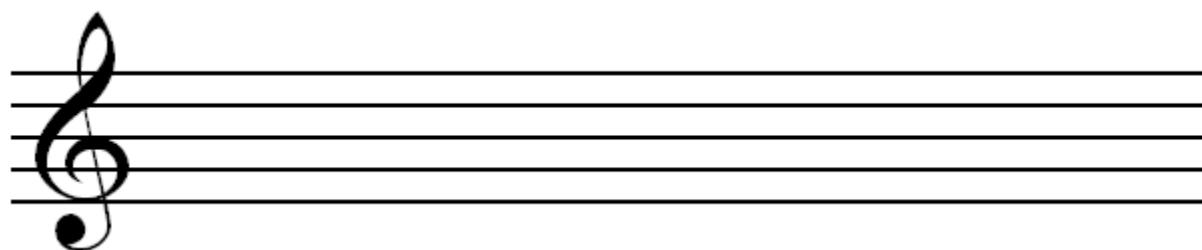


Nota E<sup>2</sup> leží ve čtvrté mezeře notové osnovy.

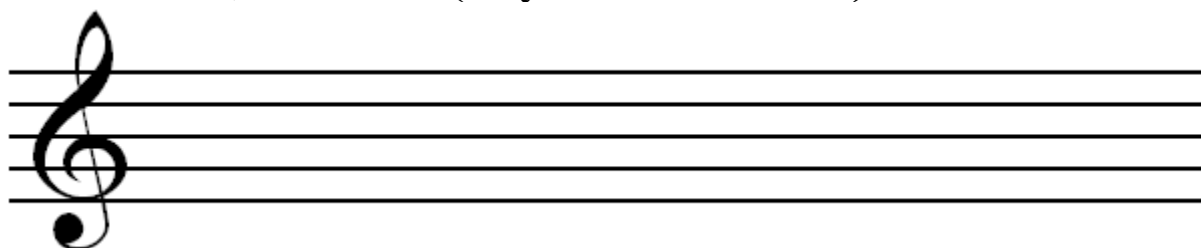


E<sup>2</sup>   G<sup>1</sup>   C<sup>1</sup>   H<sup>1</sup>   C<sup>2</sup>   E<sup>1</sup>   A<sup>1</sup>   F<sup>1</sup>   D<sup>1</sup>

Doplň takt 4/4



Pomlka celá, čtvrt'ová (celý řádek střídavě):





## Kapitola 16

Známe stupnici C dur, ale stupnice jsou i od jiných tónů. Aby zněly správně potřebujeme některé tóny posunout. K tomu nám pomohou znaménka, kterým se říká **posuvky**.

**#** křížek posunuje notu nahoru. Když dáme před notu křížek, změníme její jméno. Ke jménu noty přidáme IS. Když se nota jmenovala C, s křížkem se bude jmenovat CIS (z D bude DIS, z E bude EIS....).

C CIS D DIS



**Přidej křížek, napiš název noty**

**Čtvrt'ové noty**

E2 H1 D1 G1 C2 F1 A1 E1 D2

## Kapitola 17

**béčko** posunuje notu **dolů**. Když dáme před notu béčko, změníme její jméno. Ke jménu noty přidáme ES. Když se nota jmenovala C, s béčkem se bude jmenovat CES (z D bude DES, z F bude FES...). U noty E a A musíme udělat výjimku, protože by jména not nevypadaly hezky. Tón E s béčkem se jmenuje ES a tón A s béčkem se jmenuje AS.

A musical staff in treble clef showing four notes. The first note is C (middle C), the second is CES (C with a flat), the third is E (E), and the fourth is ES (E with a flat). Below each note is its name: C, CES, E, ES.



**Přidej béčko, napiš název noty**


A musical staff in treble clef showing four notes: C, B, A, G. The notes are placed on the lines and spaces of the staff.

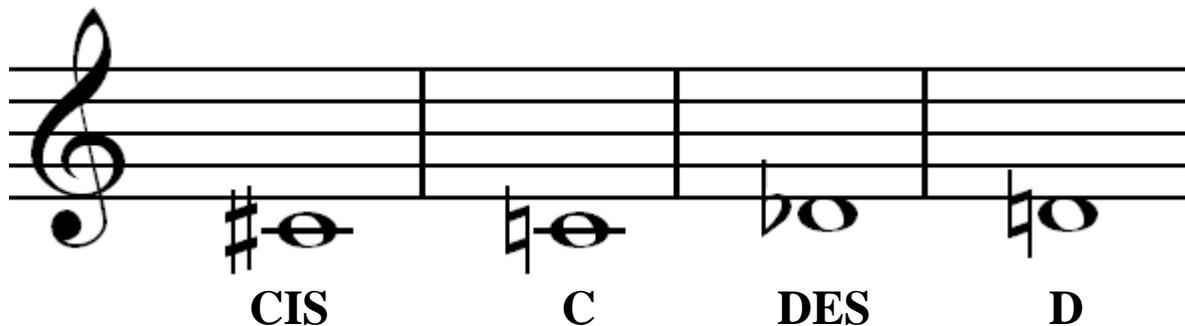
A musical staff in treble clef showing four notes: F, E, D, C. The notes are placed on the lines and spaces of the staff.

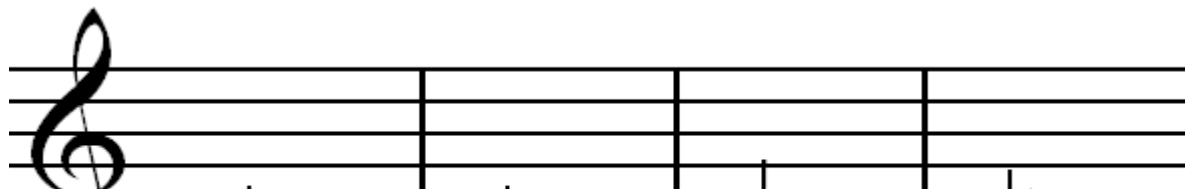
**Přidej křížek, napiš název noty**

A musical staff in treble clef showing four notes: C, D, E, F. The notes are placed on the lines and spaces of the staff.

## Kapitola 18

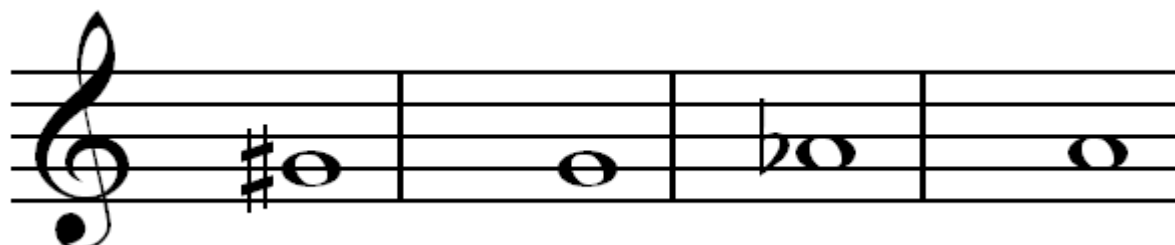
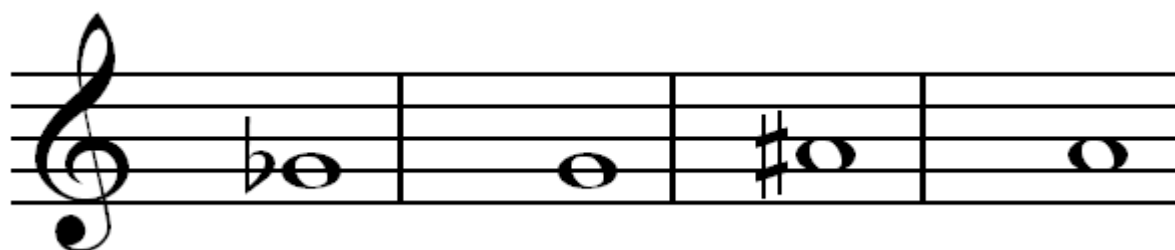
 **odrážka** je také posuvka. Vrací noty, které mají před sebou křížek nebo béčko zpět na jejich původní místo. Noty se pak jmenují stejně jako před tím, než jsme k nim dali křížek, nebo béčko.



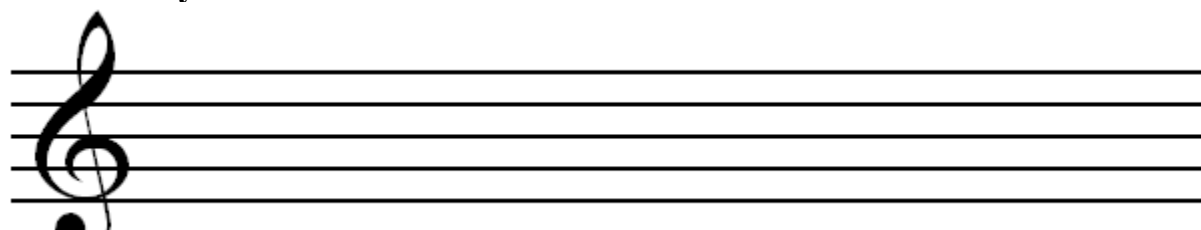

  
**CIS**      **C**      **DES**      **D**



**Přidej odrážku a doplň jména not**

**Půlové noty**



**A1   C2   F1   D1   D2   E1   H1   C1   G1**

## Kapitola 19

### Georg Friedrich Händel

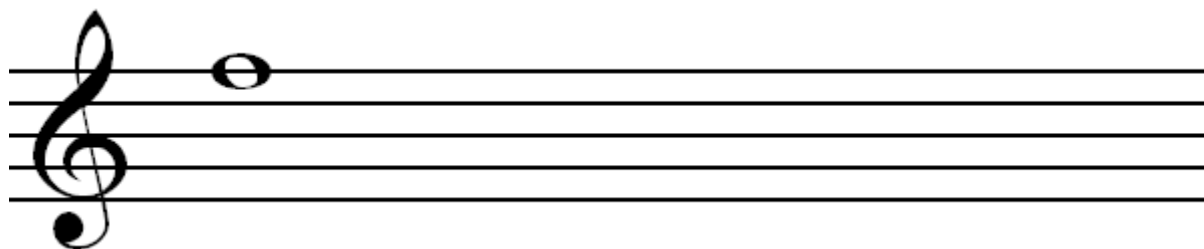
byl německý skladatel, který žil v Anglii.

Žil v době baroka (baroko: 1600-1750).

Jeho nejznámější díla jsou:

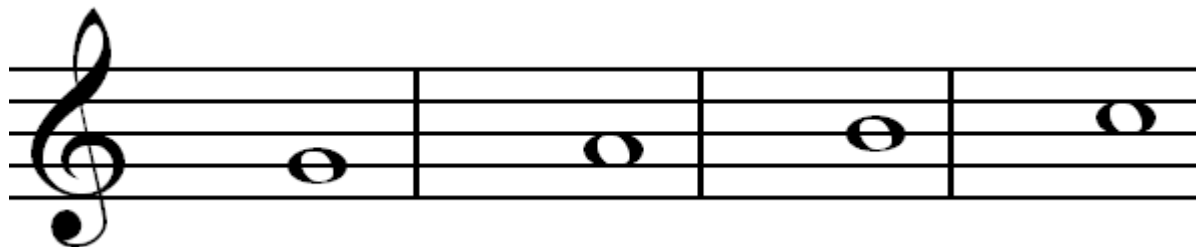
Opery- Rinaldo, Giulio Cesare

Oratorium- Mesiáš

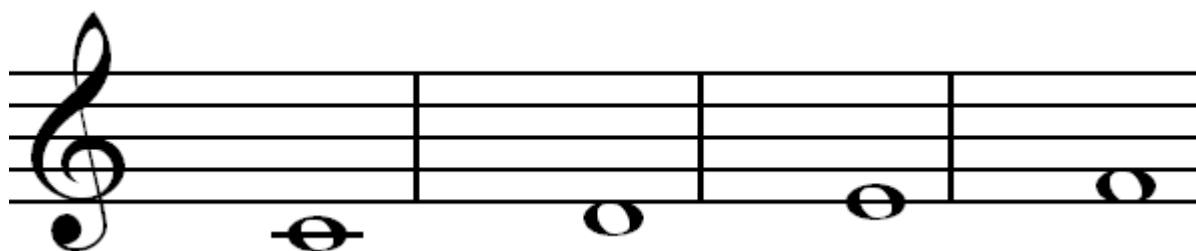


F2 A1 C2 E2 G1 D2 F1 H1 D1

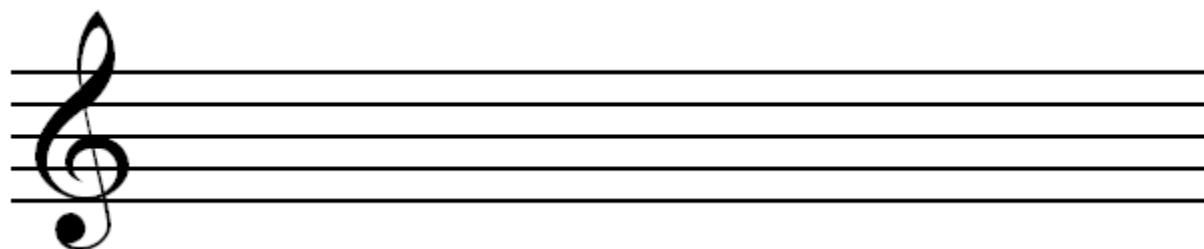
Přidej křížek, napiš název noty



Přidej béčko, napiš název noty



C dur

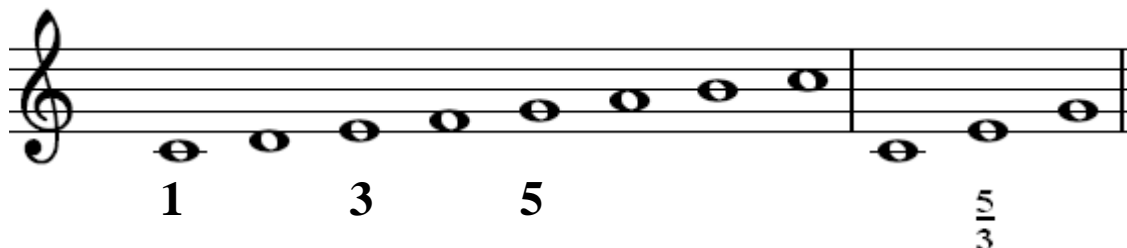


## Kapitola 20

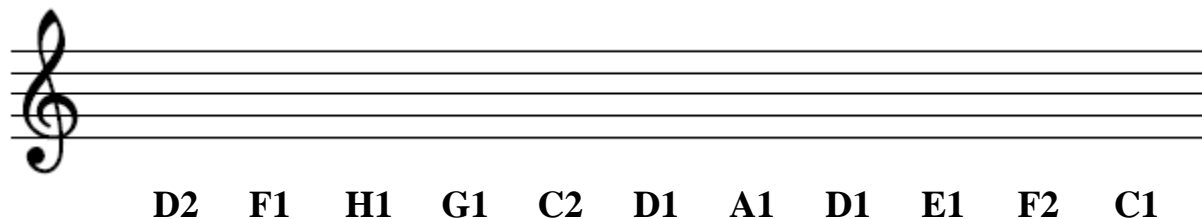
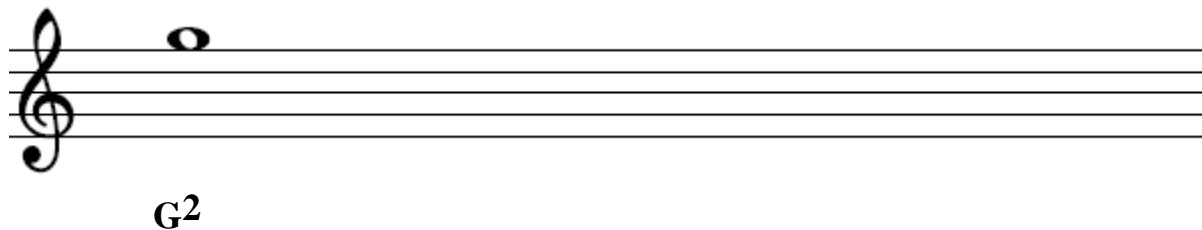
**Akord** jsou nejméně tři tóny, které se hrají najednou.

Základní akord je **kvintakord**, který poskládáme z prvního, třetího a pátého tónu ve stupnici. Značíme jej dvěma čísly nad sebou. Horní číslo vzdálenost mezi krajními notami, spodní číslo je vzdálenost mezi spodní a prostřední notou.

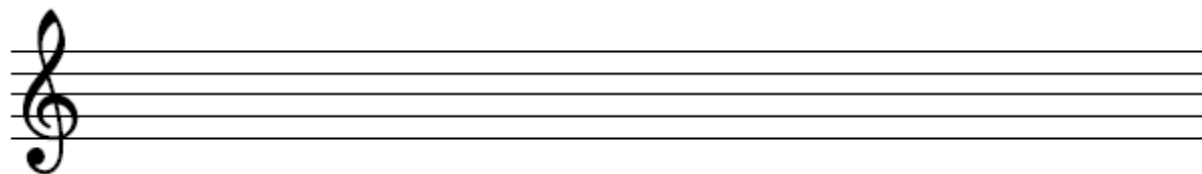
C dur + kvintakord



Nota G<sup>2</sup> leží na notové osnově.



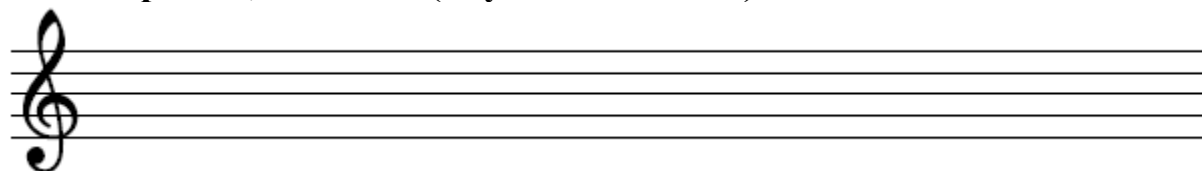
C dur + kvintakord



Doplň křížky a název noty



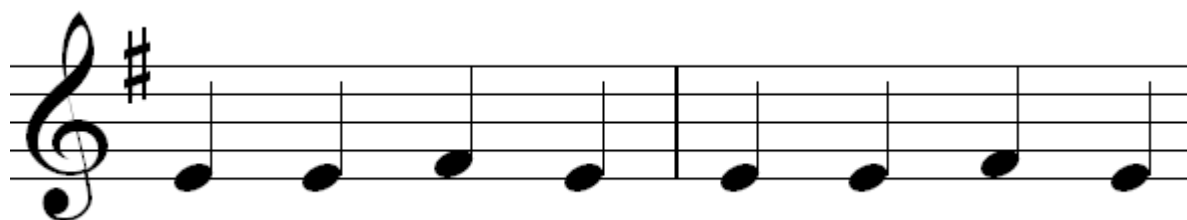
Pomlka půlová, osminová (celý řádek střídavě):



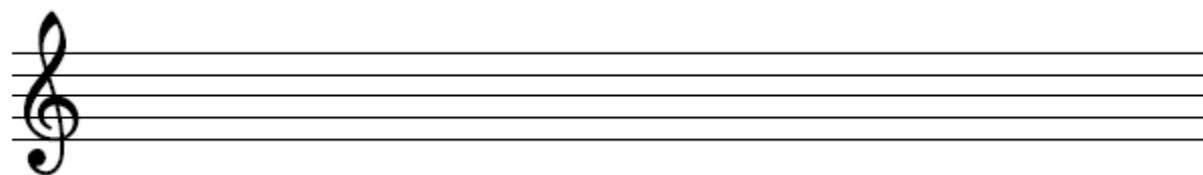
## Kapitola 21

Posuvky napsané k notám přímo v taktu, platí pouze pro ten takt, ve kterém jsou umístěny. Když napíšeme křížek, nebo béčko přímo za houslový klíč, změním tím všechny noty, pro které je posuvka napsána. Znamená to tedy, že když za houslový klíč napíšeme křížek pro notu F, budeme pak všude ve skladbě hrát FIS.

Napíšeme-li za houslový klíč béčko pro tón H, budeme v celé skladbě místo H hrát HES. Takovýmto posuvkám říkáme předznamenání. Předznamenání nám velmi usnadňuje značení ve skladbě. Křížky i béčka mají v předznamenání své přesné místo a musíme je vždy psát v přesném pořadí.



E E FIS E E E FIS E

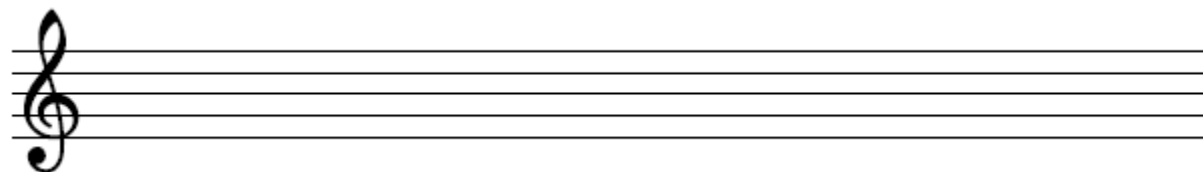


G1 D2 H1 F1 D1 A1 E2 C2 G2 E1 F2

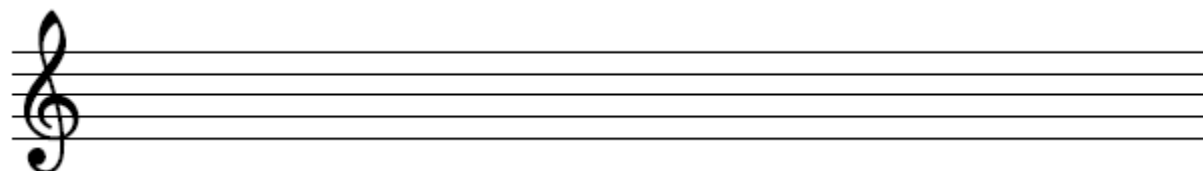
Doplň název noty



Doplň takt  $\frac{2}{4}$



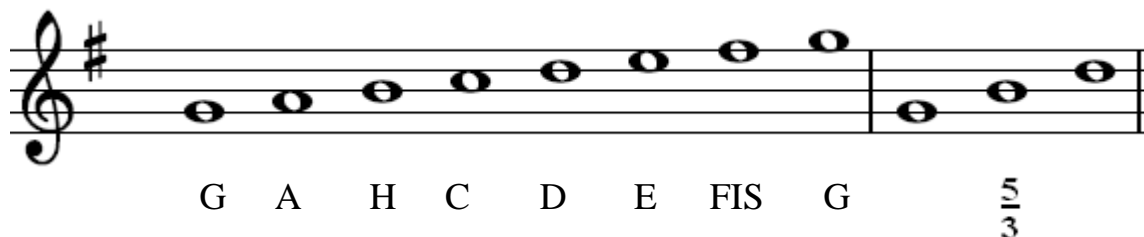
C dur + kvintakord



## Kapitola 22

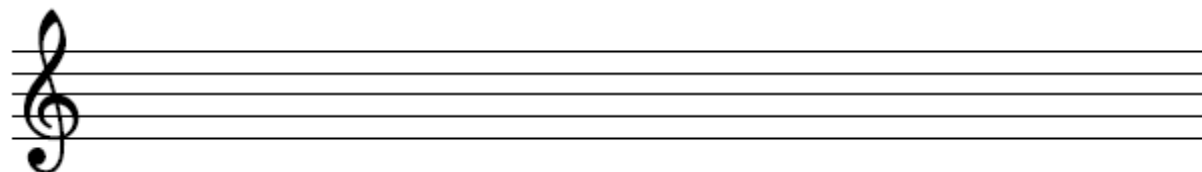
**Stupnice G dur** má osm tónů, začíná a končí na tónu G.  
Má jedno předznamenání, křížek FIS. Tento křížek je vždy první.

### G dur + kvintakord

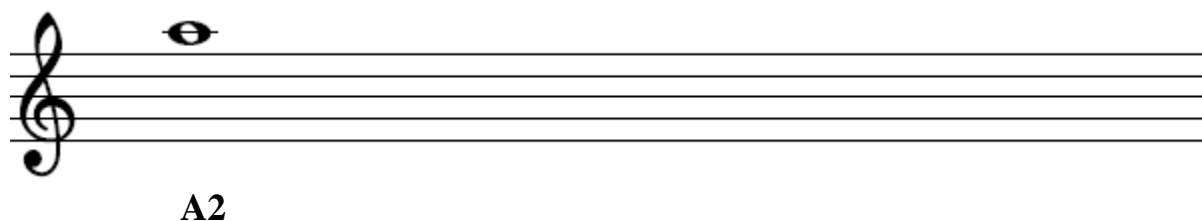


G A B C D E FIS G

### G dur + kvintakord



Nota  $A^2$  leží na první pomocné lince nad notovou osnovou.



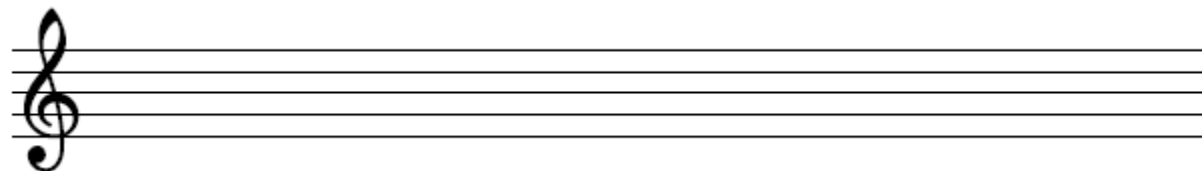
A<sup>2</sup>

### Půlové noty



D<sup>2</sup> F<sup>1</sup> B<sup>1</sup> G<sup>1</sup> C<sup>2</sup> G<sup>2</sup> D<sup>1</sup> A<sup>1</sup> D<sup>1</sup> E<sup>1</sup> F<sup>2</sup> C<sup>1</sup>

### Doplň takt $\frac{3}{4}$



### Pomlka celá, půlová (celý řádek střídavě):

