

Opakování

Durové stupnice s křížky: C, G, D, A, E

Durové stupnice s béčky: F, B, Es, As

Interval nám říká jak daleko jsou od sebe tóny. Například interval (vzdálenost) mezi C¹-D¹ je 2 tóny, interval (vzdálenost) mezi C¹-E¹ je 3 tóny, atd. Podle toho také intervaly značíme čísly a rozdělujeme je na čisté a velké.

Interval C¹-C¹ se nazývá **čistá prima** a značí se **č1**

Interval C¹-D¹ se nazývá **velká sekunda** a značí se **v2**

Interval C¹-E¹ se nazývá **velká tercie** a značí se **v3**

Interval C¹-F¹ se nazývá **čistá kvarta** a značí se **č4**

Interval C¹-G¹ se nazývá **čistá kvinta** a značí se **č5**

Interval C¹-A¹ se nazývá **velká sexta** a značí se **v6**

Interval C¹-H¹ se nazývá **velká septima** a značí se **v7**

Interval C¹-C² se nazývá **čistá oktáva** a značí se **č8**

č1 v2 v3 č4 č5 v6 v7 č8 č4 č5 v6 v7

č5 v6 v7 č8 v2 v7 v3 č4 č5 č8 v3 č4

č5 v6 č8 č5 č1 v2 v3 v6 č1 v2 v3 č4

č5 v6 v7 č8 v2 v7 v3 č4 č5 č8 v3 č4

v2 v3 č4 č5 v6 v7 č1 v6 v2 v3 č4 v7

č5 v6 v7 č8 č1 v2 v3 v7 č8 č1 v2 č4

Kapitola 1

Mollové se stupnice na rozdíl od durových značí malým písmenem: a moll, d moll.... Mají půltóny mezi 2-3 a mezi 5-6 tónem.

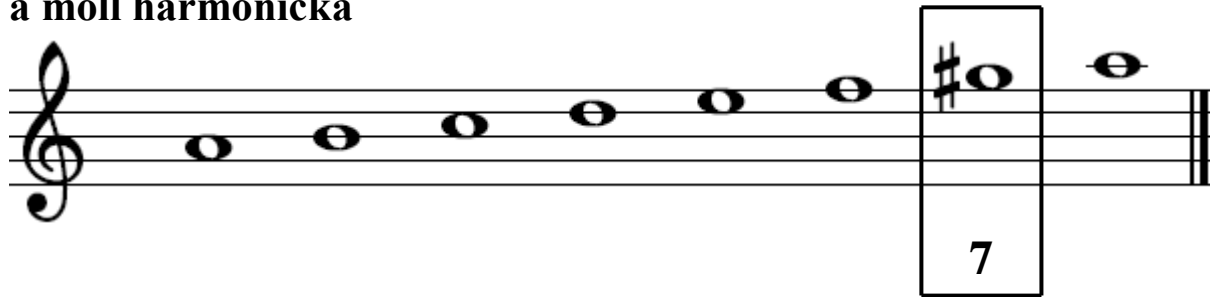
První mollová stupnice je jmenuje **a moll** a nemá žádné předznamenání.



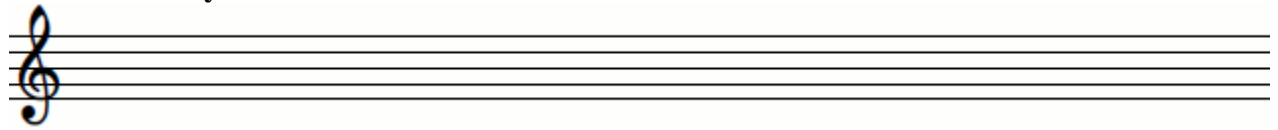
Mollové stupnice dělíme na aiolskou, harmonickou a melodickou.

Aiolská stupnice nemá kromě předznamenání žádné úpravy. U **harmonické** stupnice musíme zvýšit sedmý stupeň o půl tónu. Toto zvýšení platí směrem nahoru i dolů.

a moll harmonická



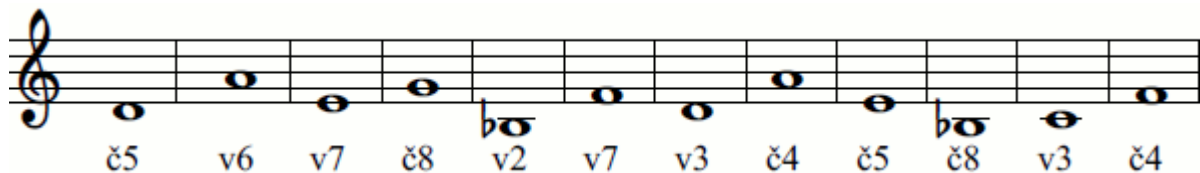
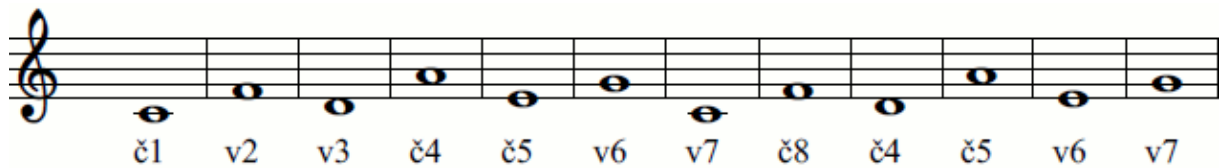
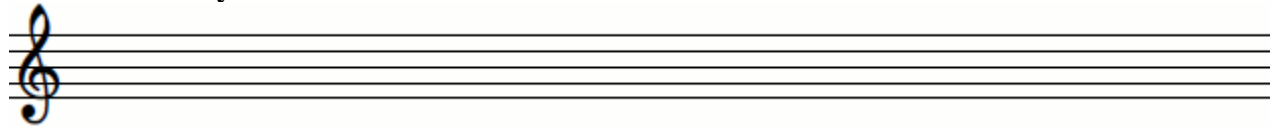
B dur + akordy



G dur + akordy



Es dur + akordy

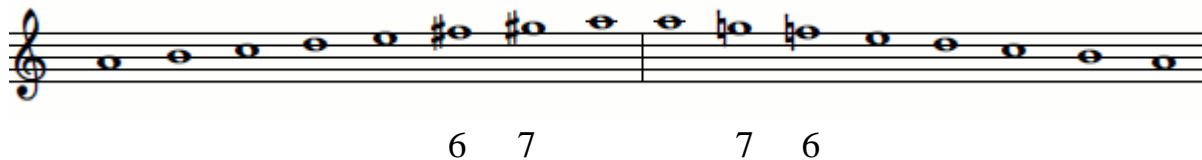


Kapitola 2

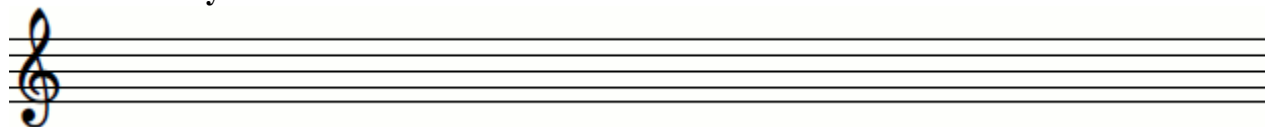
Stupnice mollová melodická

U stupnice mollové melodické musíme zvýšit směrem nahoru 6. a 7. stupeň a směrem dolů toto zvýšení zrušíme.

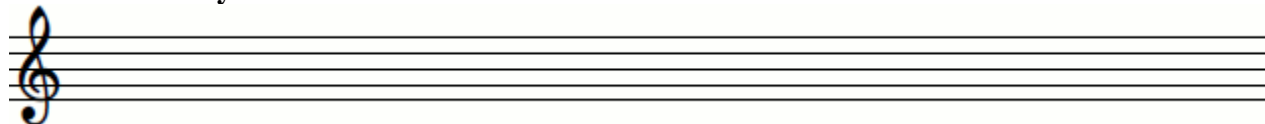
a moll melodická



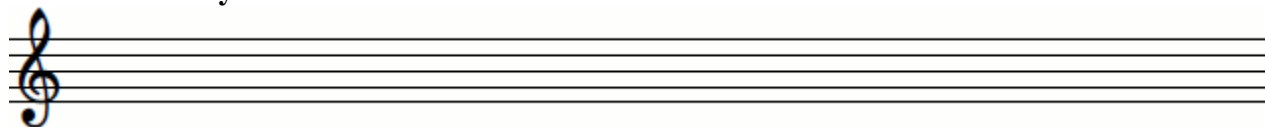
D dur + akordy



Es dur + akordy



As dur + akordy



Piano =

Forte =

Mezzoforte =

Moderato =

Tempo =

Allegro =

Ritardando =

Legato =

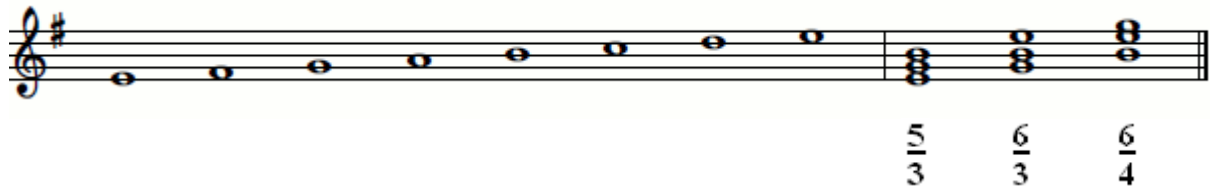
Staccato =

Ligatura =

Kapitola 3

Stupnice **e moll** má jeden křížek- fis.

E moll aiolská

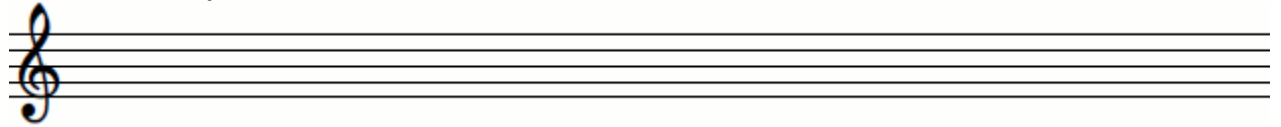


Stupnice **h moll** má dva křížky- fis, cis.

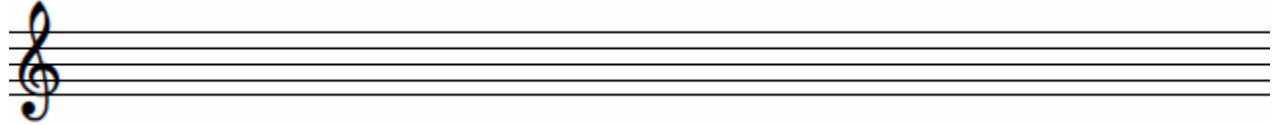
H moll aiolská



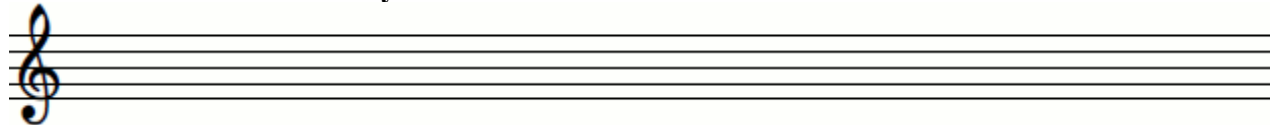
A dur + akordy



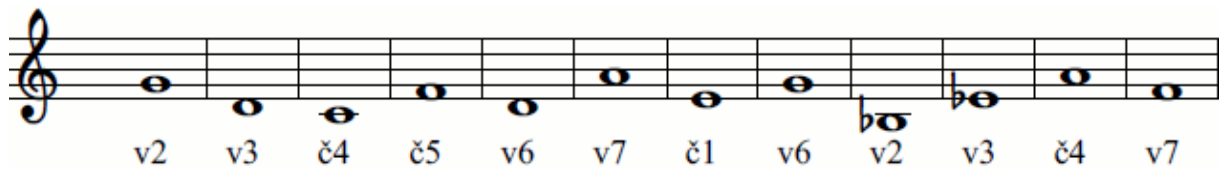
a moll harmonická + akordy



e moll harmonická + akordy



h moll melodická + akordy



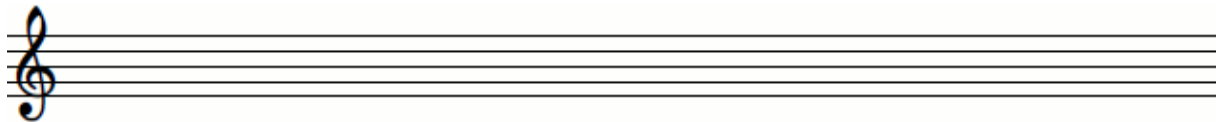
Kapitola 4

Stupnice **d moll** má jedno béčko- hes. Při tvorbě harmonické a melodické stupnice musíme dávat pozor na zvyšování, protože béčko nelze zvýšit křížkem (bylo by to zvýšení o celý tón, nikoliv půltón). Chceme-li zvýšit sedmý tón o půltón, musíme k notě, která má v předznamenání béčko dát odrážku.

D moll aiolská



d moll harmonická



d moll melodická

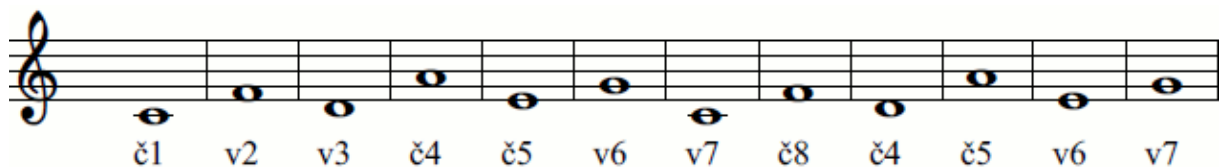


Jestliže jsou noty napsány pro jeden nástroj, říkáme jim part. Notový zápis pro více nástrojů se nazývá partitura.

Part



partitura



Kapitola 5

Triola je jedna nota rozdělená na tři stejné díly. Značí se obvykle malým číslem 3 nad nebo pod třemi notami, které jsou spojené trémcem. Pro lehčí počítání si místo doby jen řekneme TRIOLA.

1 2 triola 4 1 druhá triola 4 1 2 triola 4 1 2 3 4

F dur + akordy

E dur + akordy

e moll melodická + akordy

v7 č8 č1 v2 v3 č5 v2 v6 č8 č8 v3 v6

v2 v3 č4 č5 v6 v7 č1 v6 v2 v3 č4 v7

Part =

Partitura =

Piano =

Forte =

Mezzoforte =

Moderato =

Tempo =

Allegro =

Ritardando =

Legato =

Staccato =

Ligatura =

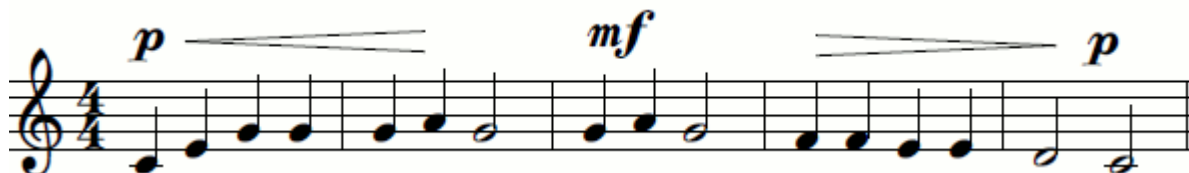
Kapitola 6

Dynamická označení vyjadřují, jak hlasitě se má skladba hrát. Známe například piano, mezzoforte... Další dynamická označení jsou:

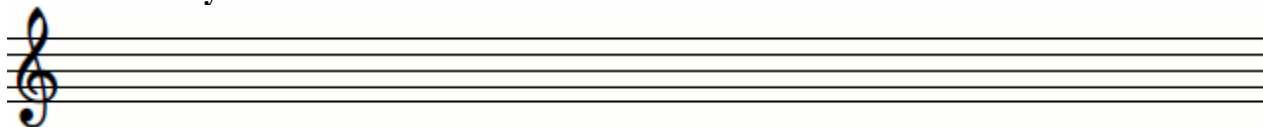
Crescendo = zesilovat

Decrescendo = zeslabovat

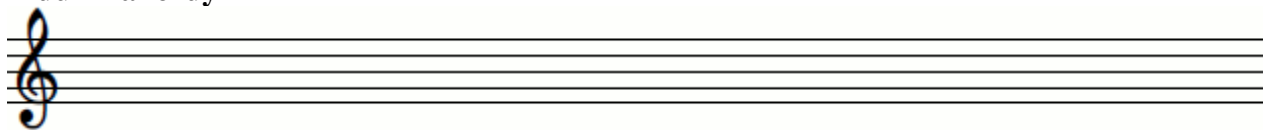
Značíme je šipkami, které nám ukazují, kde je třeba zesílit a kde zeslabit zvuk nástroje (hlasu).



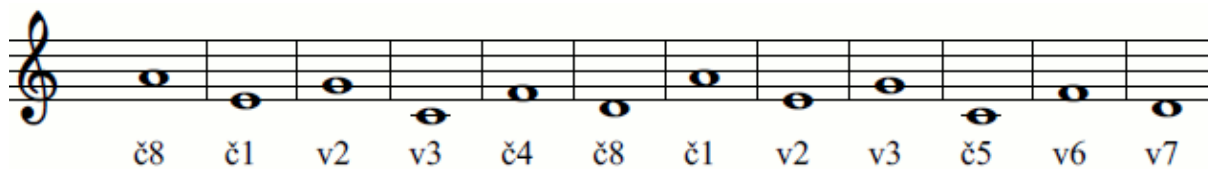
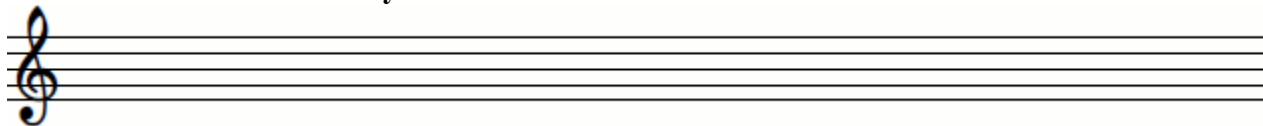
C dur + akordy



B dur + akordy



h moll harmonická + akordy



Triola =

Kapitola 7

Giuseppe Verdi

Italský skladatel který žil v době romantismu.

K jeho nejznámějším dílům patří:

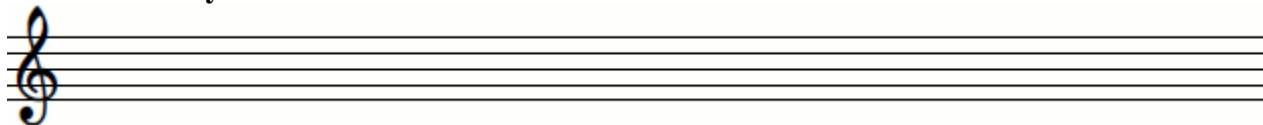
Opery: Nabucco (Nabuko), Rigoletto, La Traviata, Aida



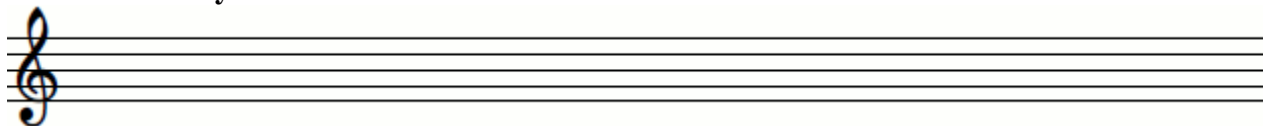
Dal Segno al Fine (D.S. al Fine) – hraj od značky Segno po značku Fine.



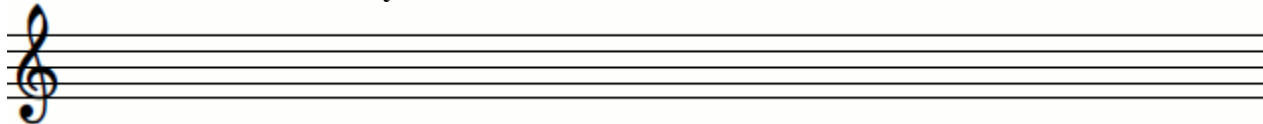
G dur + akordy



Es dur + akordy



d moll harmonická + akordy



Crescendo =

Decrescendo =

Mezzoforte =

Piano =

Tempo =

Allegro =

Kapitola 8

Další dynamická označení jsou:

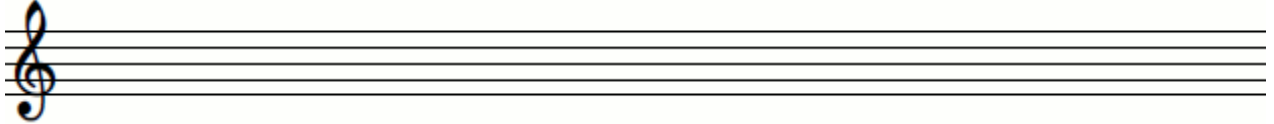
piano pianissimo = ppp = co nejslaběji

pianissimo = pp = velmi slabě

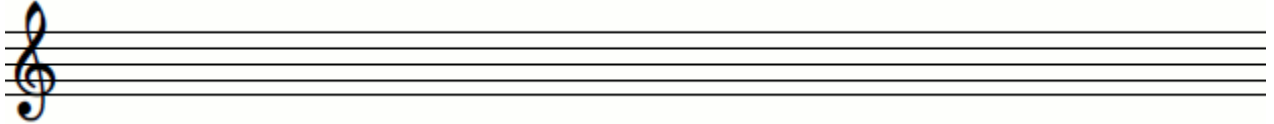
piano = p = slabě

mezzopiano = mp = středně slabě

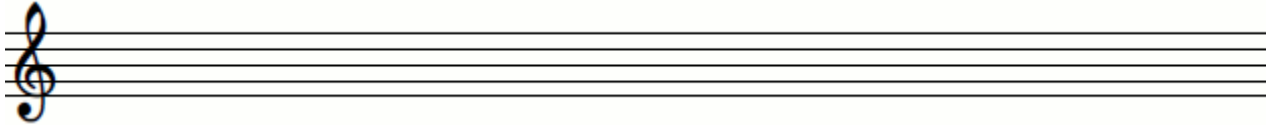
D dur + akordy



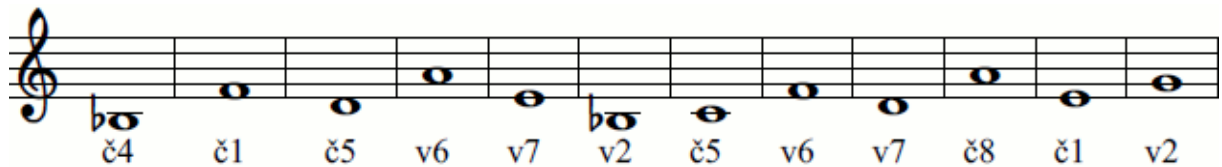
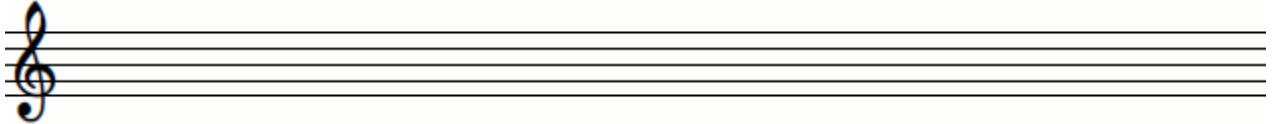
As dur + akordy



e moll harmonická + akordy



e moll melodická + akordy



Part =

Partitura =

Triola =

Legato =

Ligatura =

Kapitola 9

Další dynamická označení jsou:

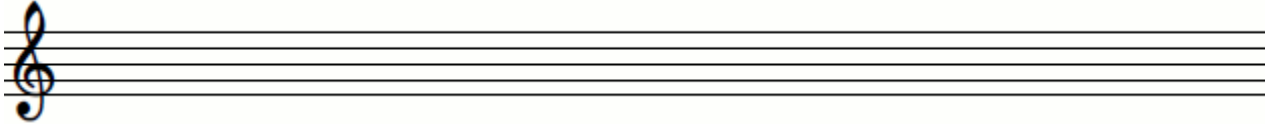
mezzoforte = mf = středně silně

forte = f = silně

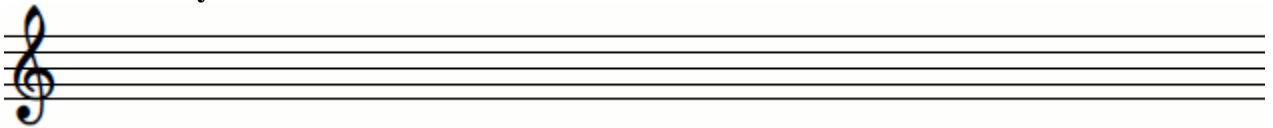
fortissimo = ff = velmi silně

forte fortissimo = fff = co nejsilněji

A dur + akordy



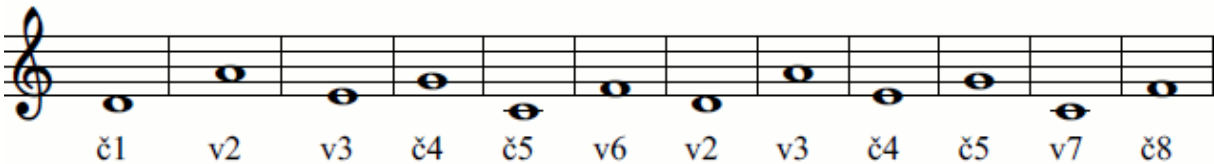
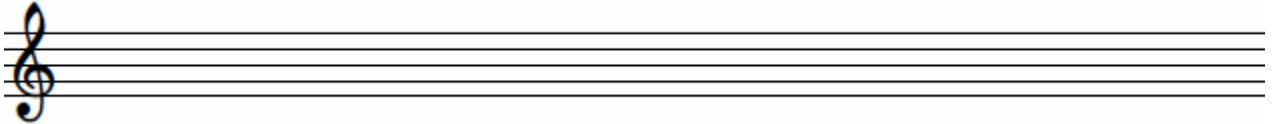
F dur + akordy



a moll harmonická + akordy



a moll melodická + akordy



piano pianissimo =

piano =

crescendo =

moderato =

staccato =

ligatura =

pianissimo =

mezzopiano =

decrescendo =

legato =

Kapitola 10

Bedřich Smetana

Český skladatel který žil v době romantismu.

K jeho nejznámějším dílům patří:

Cyklus symfonických básní *Má vlast*,

Smyčcový kvartet e moll „Z mého života“

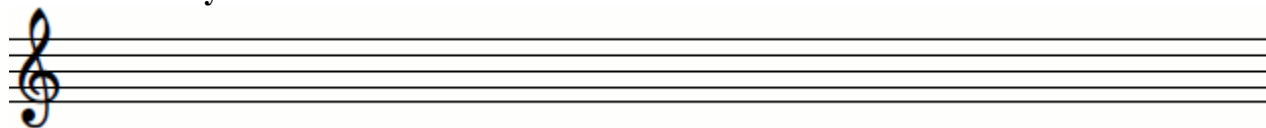
Opery: *Prodaná nevěsta*, *Libuše*



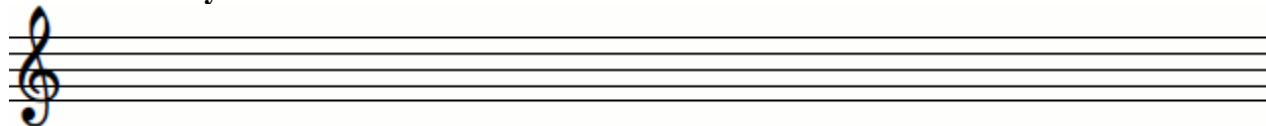
Známe již taky čtvrt'ové a osminové a teď se seznámíme s taktem, který je také hodně používaný. **Dvoupůlový takt**, kterému se říká **alla breve**, se může značit dvěma způsoby.



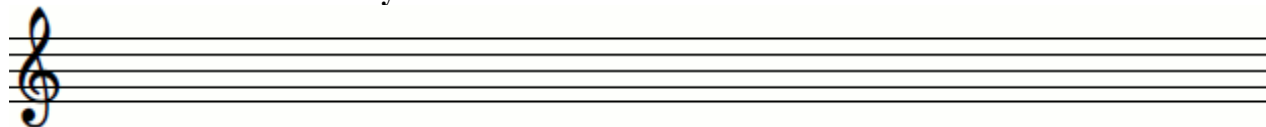
E dur + akordy



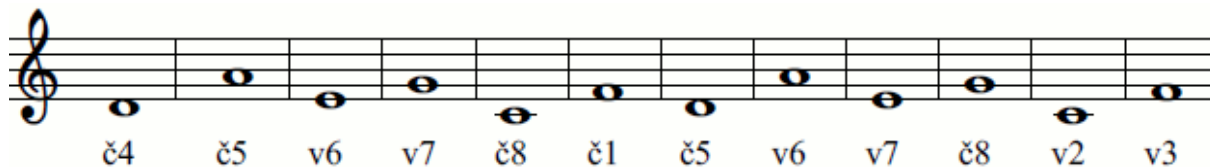
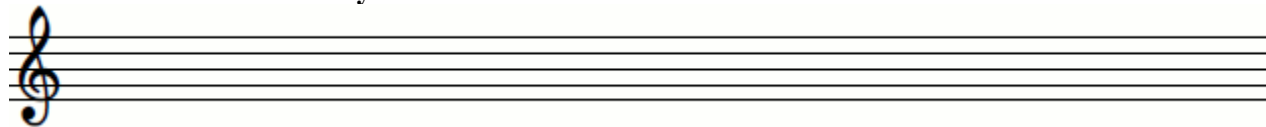
B dur + akordy



e moll harmonická + akordy



e moll melodická + akordy



Kapitola 11

Tempová označení nám říkají jak rychle máme skladbu hrát.
Zopakujeme si ty, které již známe: **moderato**= mírně, **allegro**= rychle.

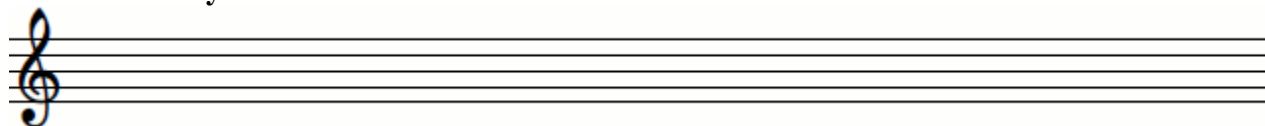
Dalším tempovým označením je **presto**= velmi rychle.

Dalším tempovým označením je **vivo**= živě.

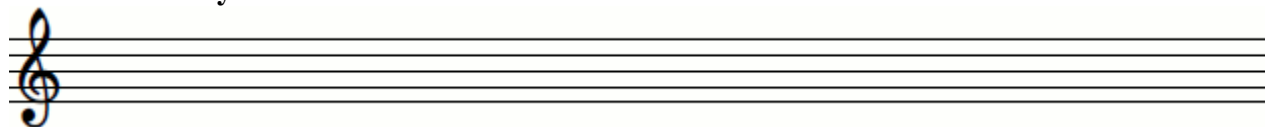
Dalším tempovým označením je **adagio**= pomalu, zdlouha.

Dalším tempovým označením je **lento**= táhle.

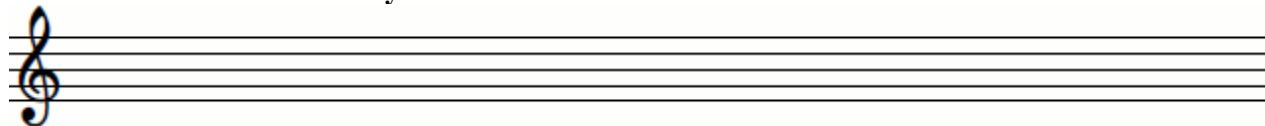
C dur + akordy



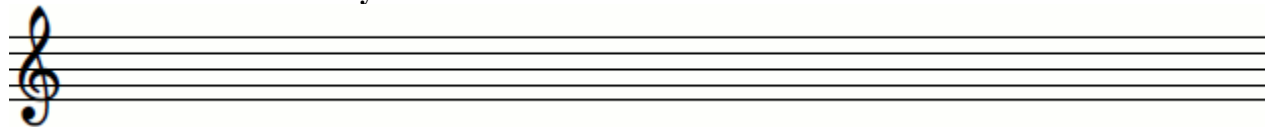
Es dur + akordy



h moll harmonická + akordy



h moll melodická + akordy



piano pianissimo =

pianissimo =

piano =

mezzopiano =

crescendo =

decrescendo =

forte =

fortissimo =

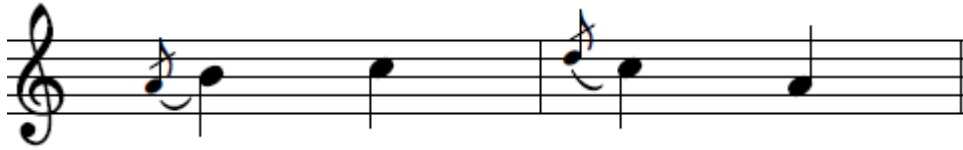
forte fortissimo =

triola =

Kapitola 12

Melodické ozdoby

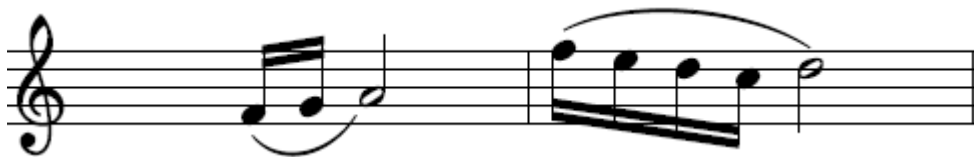
PřírAZ je melodická ozdoba, která se skládá z noty hlavní a přidané. Nota přidaná je před notou hlavní a zahrajeme ji co nejrychleji.



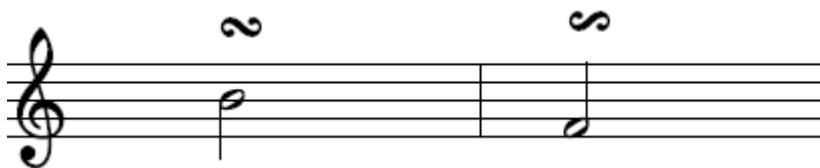
Odraz je melodická ozdoba, která se skládá z noty hlavní a přidané. Nota přidaná je za notou hlavní a zahrajeme ji co nejrychleji.



Skupinka je melodická ozdoba, která se skládá z jedné noty hlavní a více not přidaných. Noty přidané jsou před notou hlavní a zahrajeme je co nejrychleji.



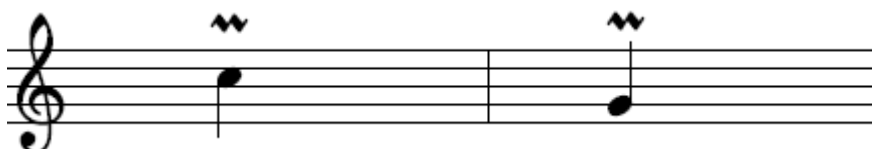
Obal je melodická ozdoba, která se skládá z jedné noty hlavní a více not přidaných. Notu hlavní střídají sousední nižší a vyšší tóny podle tvaru značky nad notou.



Trylek je melodická ozdoba, která střídá tón hlavní po dobu trvání noty se sousedním vyšším tónem.



Nátryl je melodická ozdoba, která jednou vystřídá tón hlavní se sousedním vyšším tónem.

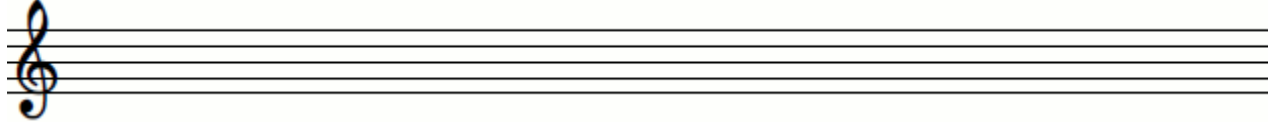


3. ročník

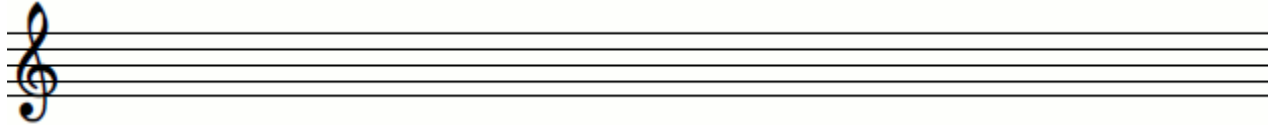
Mordent je melodická ozdoba, která jednou vystřídá tón hlavní se sousedním nižším tónem.



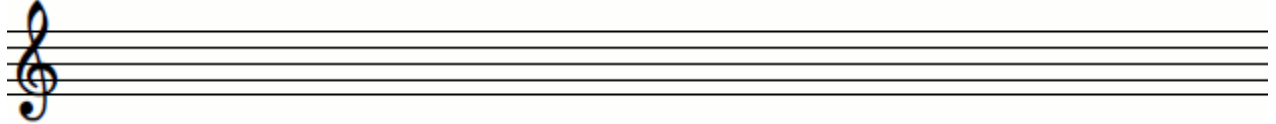
G dur + akordy



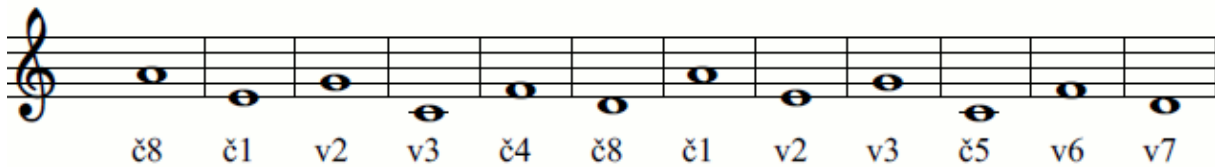
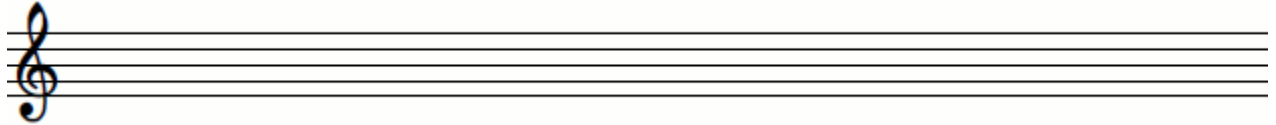
As dur + akordy



d moll harmonická + akordy



d moll melodická + akordy



presto=

vivo=

adagio=

lento=

pianissimo =

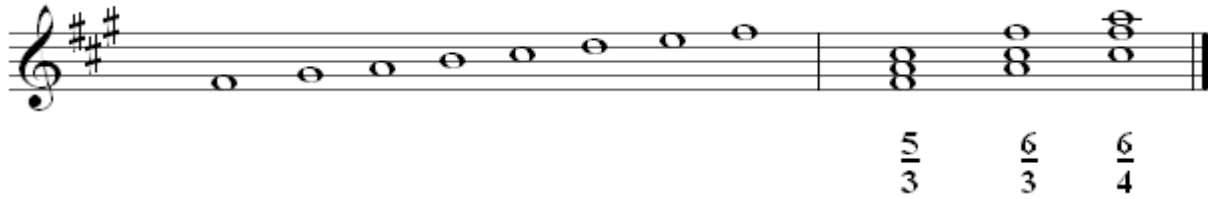
forte =

moderato =

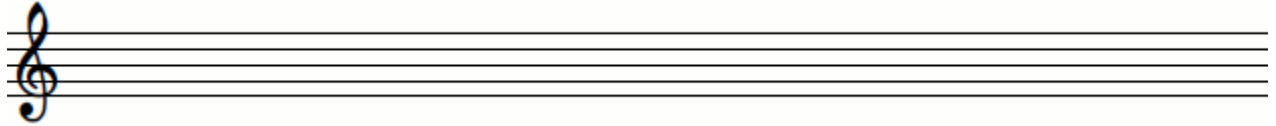
crescendo =

Kapitola 13

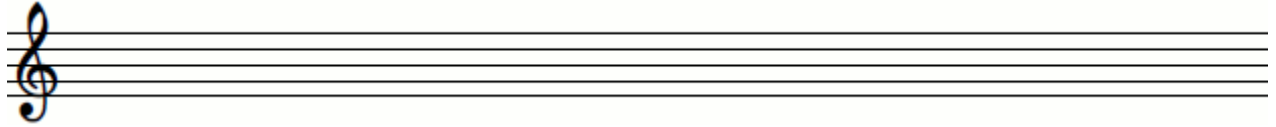
Stupnice **fis moll** má 3 křížky – fis, cis, gis



E dur



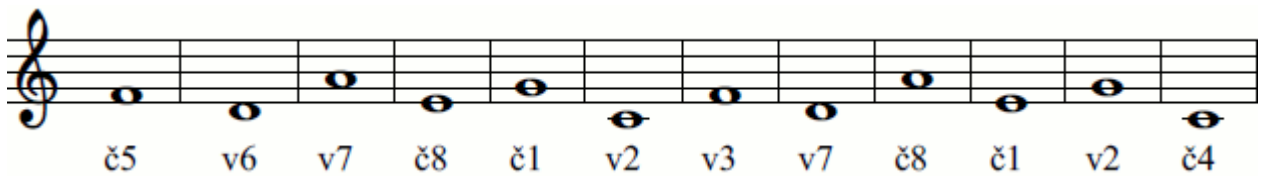
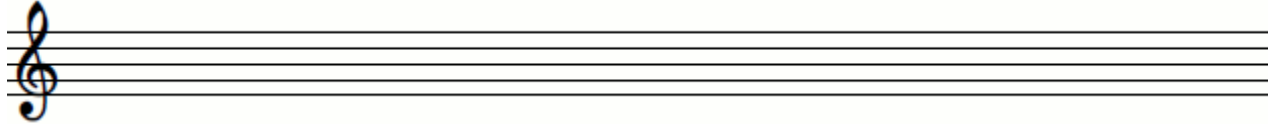
B dur



A dur



a moll melodická



Crescendo =

Moderato =

Lento =

pp =

Decrescendo =

Allegro =

Adagio =

fff =

Kapitola 14

Petr Iljič Čajkovskij

Ruský skladatel který žil v době romantismu.

K jeho nejznámějším dílům patří:

Klavírní koncert č. 1 b moll,

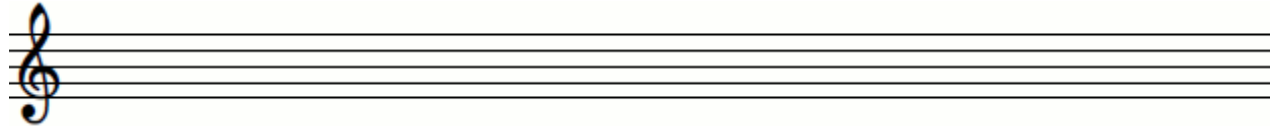
Balety: Labutí jezero, Louskáček,

Opera: Evžen Oněgin

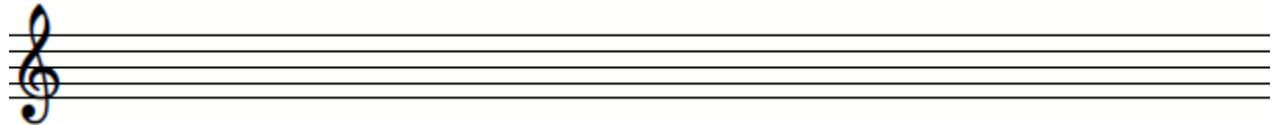


Hrajeme- li více tónů najednou, říkáme tomu souzvuk tónů. Souzvuky, které jsou pro nás příjemné nazýváme **konsonance** a nepříjemné **disonance**.

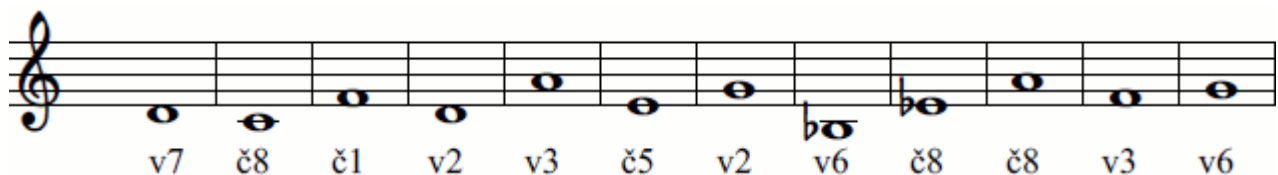
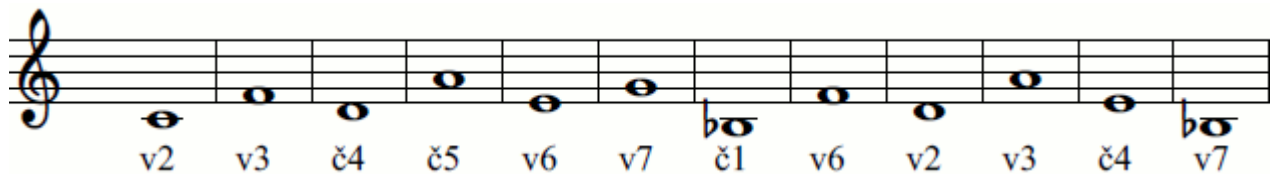
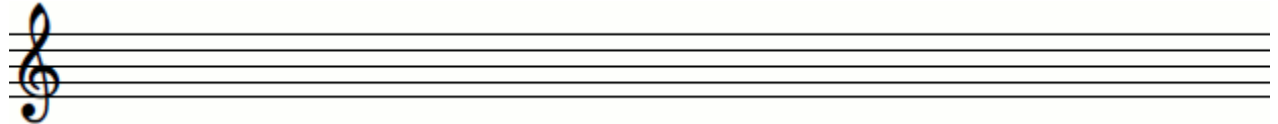
F dur



h moll harmonická



h moll melodická



Pianissimo =

Piano pianissimo =

Forte =

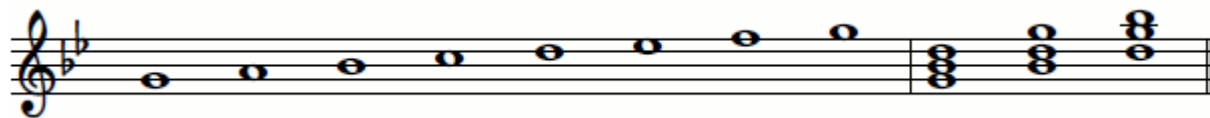
Fortissimo =

Forte fortissimo =

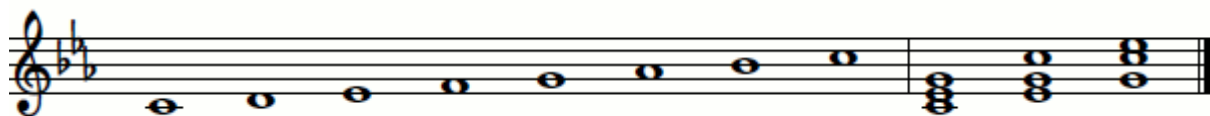
Kapitola 15

Stupnice **g moll** má 2 béčka- hes, es. Při tvorbě harmonické a melodické stupnice musíme dávat pozor na zvyšování, protože béčko nelze zvýšit křížkem (bylo by to zvýšení o celý tón, nikoliv půltón). Chceme-li zvýšit sedmý tón o půltón, musíme k notě, která má v předznamenání béčko dát odrážku.

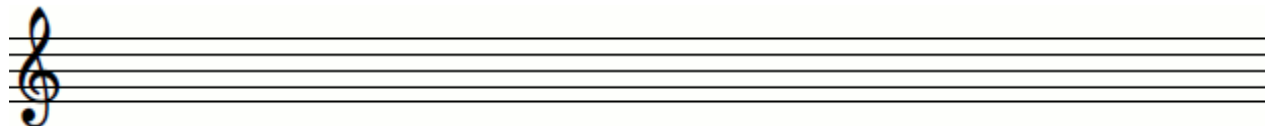
g moll aiolská



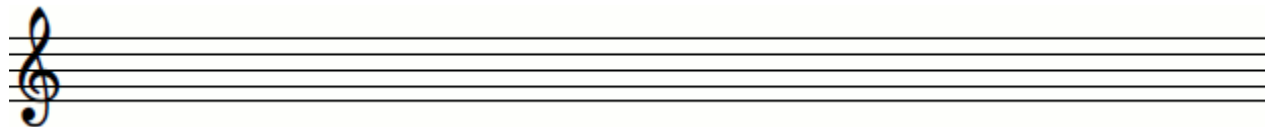
c moll má 3 béčka: hes, es, as.



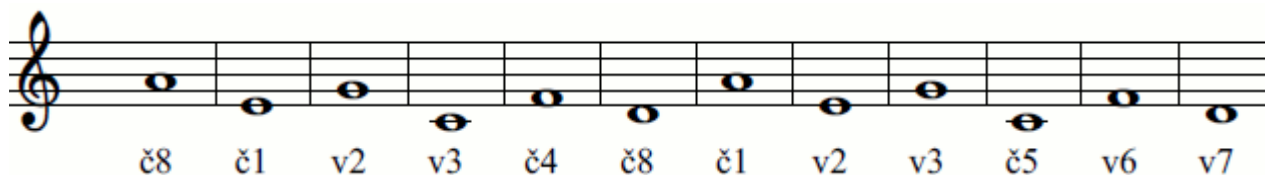
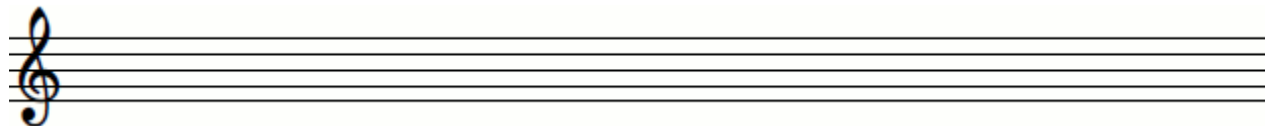
F dur



h moll harmonická



h moll melodická



Tempo =

Legato =

Staccato =

Slabě=

Velmi silně=

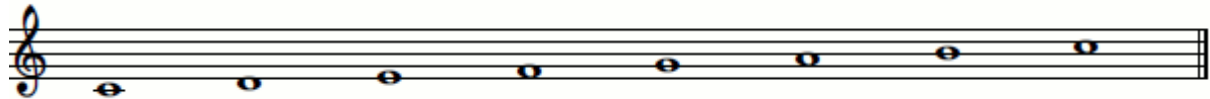
Zeslabovat=

Kapitola 16

Stupnice je řada tónů, které jsou uspořádány podle výšky od nejnižšího k nejvyššímu.

Tóny, které nejsou seřazeny podle výšky, opakují se a vynechávají tvoří společně **tóninu**. Pokud bychom je ale seřadili podle výšky, zjistili bychom, že patří do nějaké stupnice. Potom tedy říkáme, že písnička je napsaná v tónině například G dur.

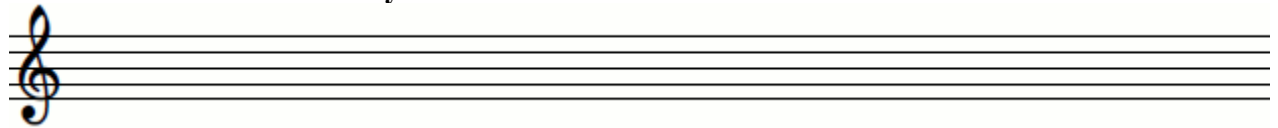
Stupnice C dur



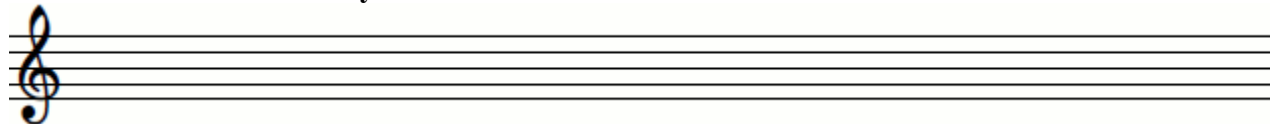
Tónina G dur



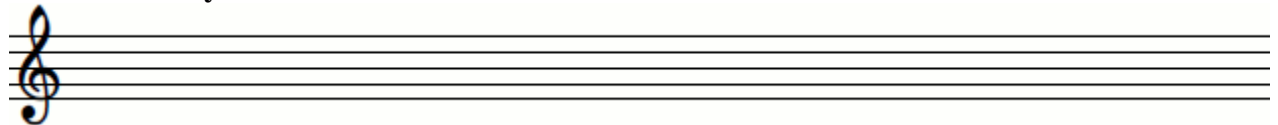
d moll harmonická + akordy



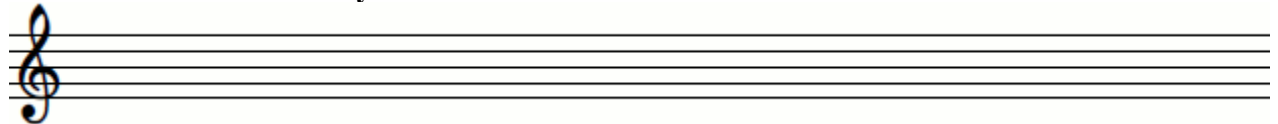
d moll melodická + akordy



B dur + akordy



e moll melodická + akordy



Crescendo =

Decrescendo =

Kapitola 17

Septakord vznikne připojením další tercie ke kvintakordu. Mezi krajními tóny je septima, podle které se akord jmenuje. Septakordů je více druhů, ale nejpoužívanější je takzvaný **dominantní septakord**, který se skládá z durového kvintakordu a malé septimy. Najdeme jej na pátém stupni durové stupnice.

	C	G	D	A	E	F
	D7	D7	D7	D7	D7	D7

a moll harmonická + akordy

E dur + akordy + D7

c moll melodická + akordy

č1 v2 v3 č4 č5 v6 v7 č8 č4 č5 v6 v7

v7 č8 č1 v2 v3 č5 v2 v6 č8 č8 v3 v6

Presto =

Vivo =

Adagio =

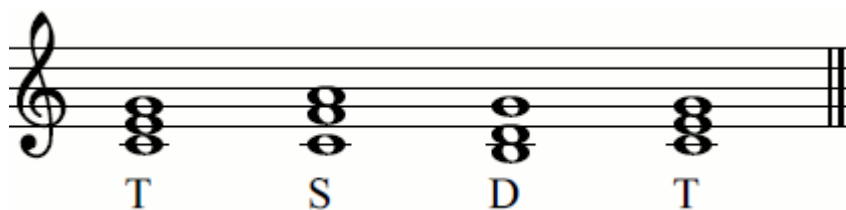
Lento =

Kapitola 18

Harmonie je nauka o stavbě a spojování akordů. Potřebujeme ji k tomu, abychom si uměli doprovodit písničky.

Nejdůležitější akordy pro doprovod písničky leží na prvním, čtvrtém a pátém stupni ve stupnici. **1. stupeň se jmenuje tónika (T), 4. stupeň se jmenuje subdominanta (S) a 5. stupeň se jmenuje dominanta (D).**

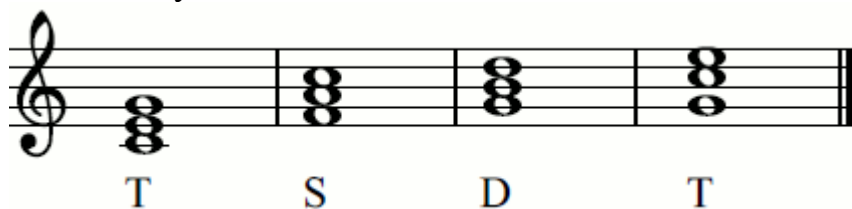
Tónika, subdominanta a dominanta tvoří dohromady **základní harmonické funkce. Harmonie** má mnoho pravidel. My se seznámíme s těmi nejdůležitějšími. Aby spojení akordů zněly co nejlépe, je dobré, aby se spodní



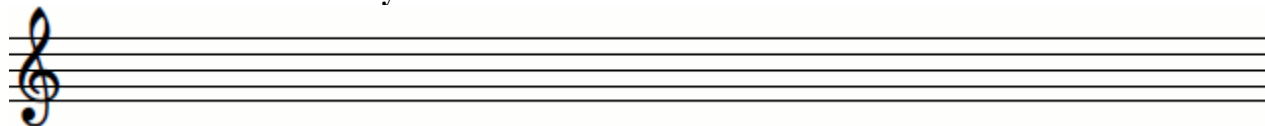
hlas moc nehýbal.

Sedmý tón stupnice má vždy stoupat nahoru.

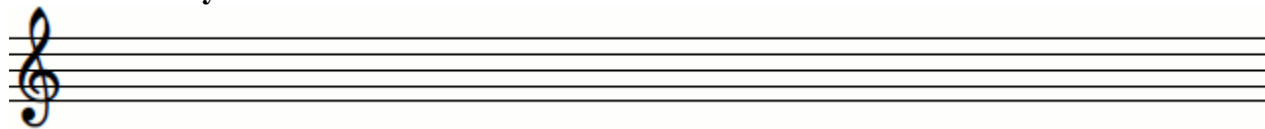
Není dobré, když ve dvou akordech za sebou jsou ve stejných hlasech kvinty, nebo oktávy.



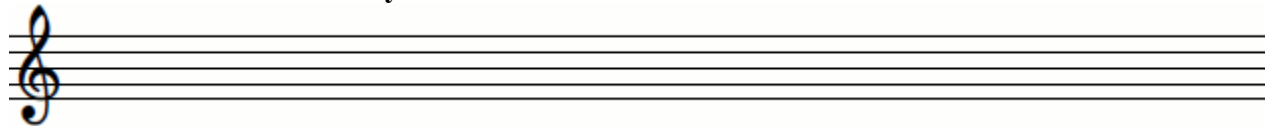
e moll harmonická + akordy



F dur + akordy + D7



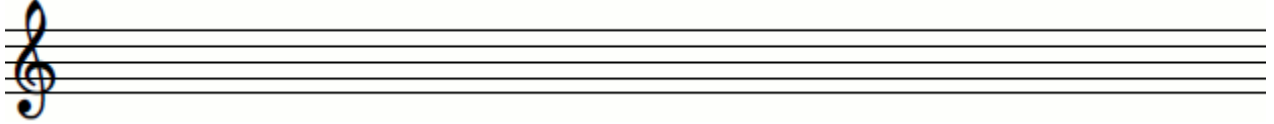
d moll harmonická + akordy



Kapitola 19

Jestliže chce skladatel skladbu ozvláštnit, může například změnit tóninu.
 Běžný je přechod z durové do durové tóniny, nebo z durové do mollové tóniny.
 Postupný přechod z tóniny do tóniny se nazývá **modulace**.
 Náhlý přechod z tóniny do tóniny se nazývá **tonální skok**.

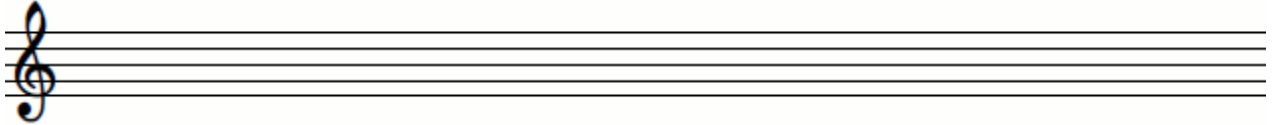
B dur + akordy + D7



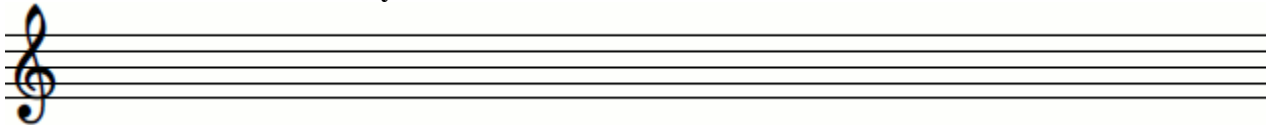
g moll harmonická + akordy



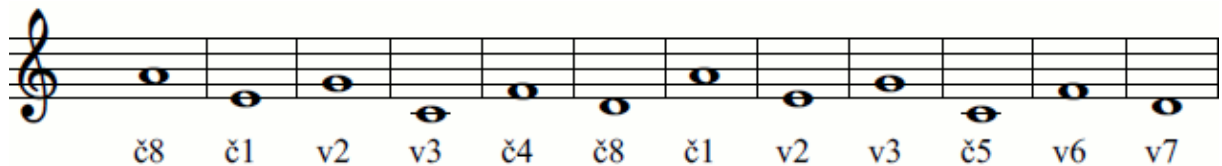
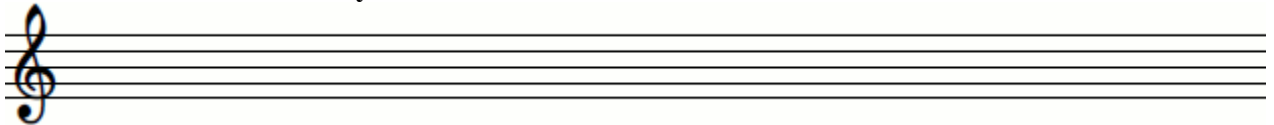
g moll melodická + akordy



d moll harmonická + akordy



d moll melodická + akordy



Legato =

Ligatura =

Presto =

Lento =

Kapitola 20

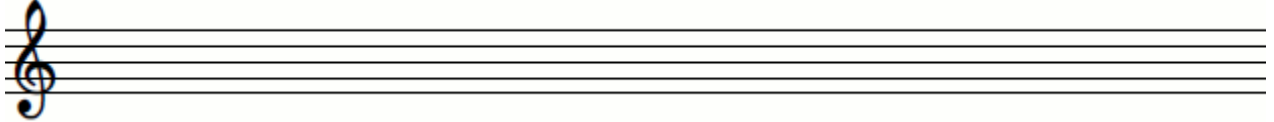
Hudební nástroje můžeme podle způsobu hry, materiálu, tvaru a dalších věcí. My si teď uvedeme základní rozdělení, které je nejběžnější.

Strunné nástroje- kytara, housle...

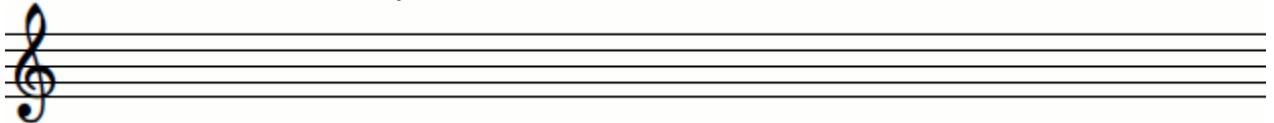
Dechové nástroje- flétna, trubka...

Bicí nástroje- buben, činel...

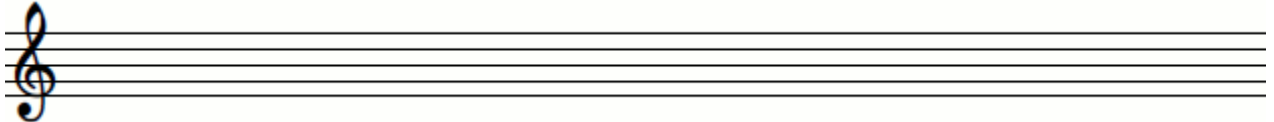
Es dur + akordy + D7



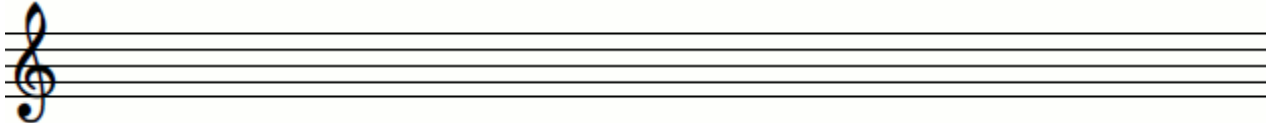
fis moll harmonická + akordy



fis moll melodická + akordy



c moll harmonická + akordy



c moll melodická + akordy



ppp =

zesilovat =

mírně =

f =

rychle =

táhle =

Kapitola 21

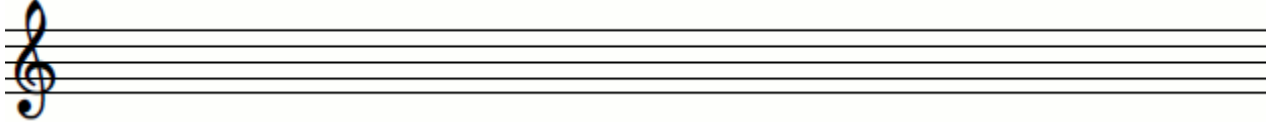
Strunné nástroje dělíme dále na-

Smyčcové: housle, viola, violoncello, kontrabas

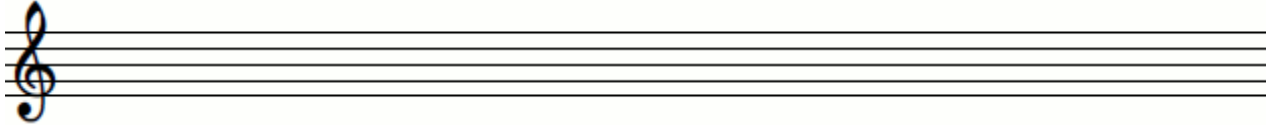
Drnkací: kytara, loutna, harfa, banjo

Klávesové: klavír, spinet, pianino

As dur + akordy + D7



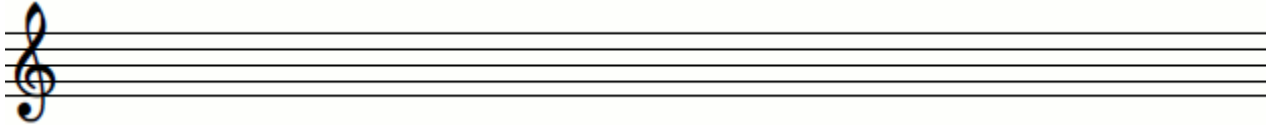
a moll harmonická + akordy



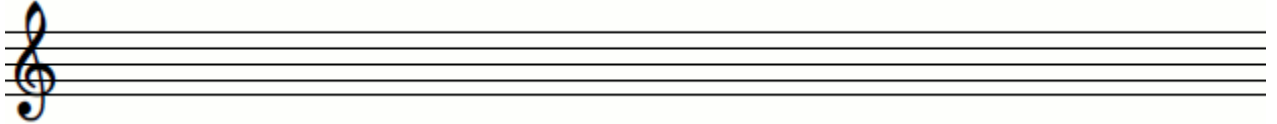
a moll melodická + akordy



d moll harmonická + akordy



d moll melodická + akordy



Hudební nástroje dělíme na:

Kapitola 22

Dechové nástroje dělíme dále na-

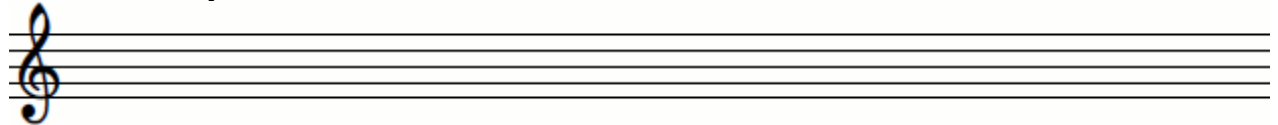
Dřevěné: pikola, flétna, hoboj, klarinet, anglický roh, fagot, saxofon

Žest'ové: trubka, lesní roh, pozoun, tuba

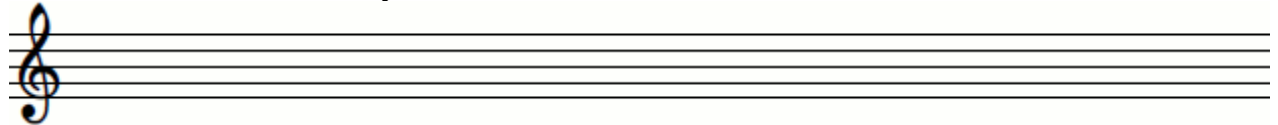
Vícehlasé: ústní harmonika, akordeon, varhany, dudy, panova flétna

Bicí nástroje: tympány, velký buben, malý buben, činel, gong, tamburína, triangel, ozvučná dřívka, bonga, kastaněty, xylofon, metalofon, zvonkohra...

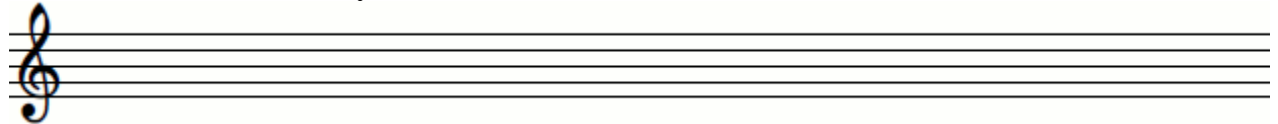
G dur + akordy + D7



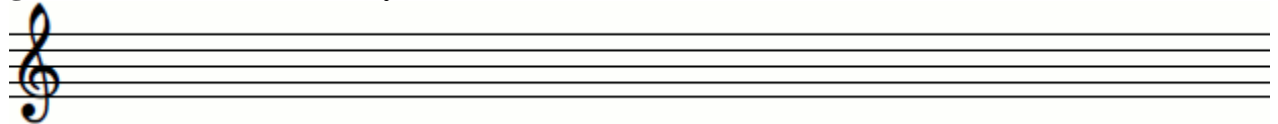
e moll harmonická + akordy



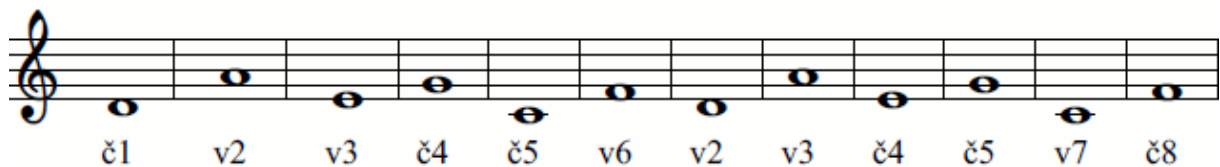
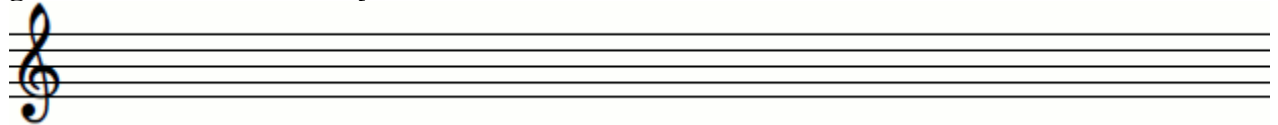
e moll melodická + akordy



g moll harmonická + akordy



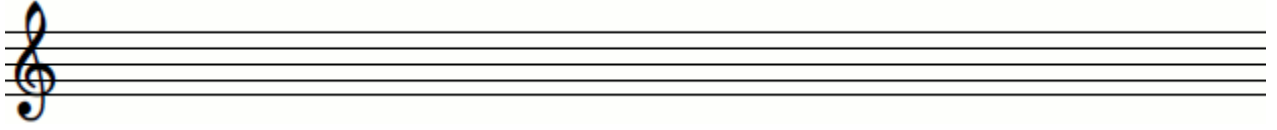
g moll melodická + akordy



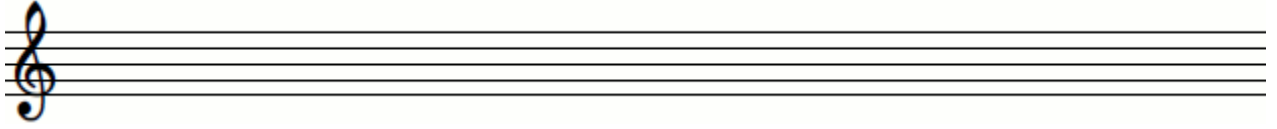
Strunné nástroje dělíme na:

Opakování

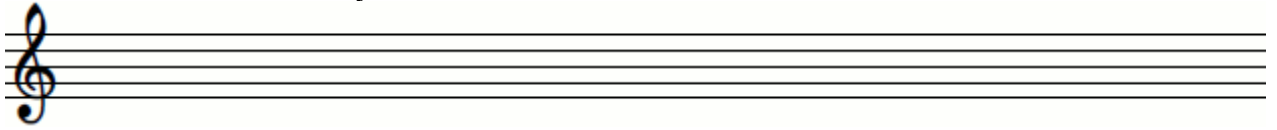
D dur + akordy + D7



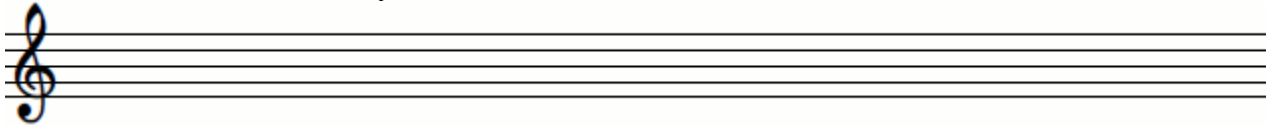
h moll harmonická + akordy



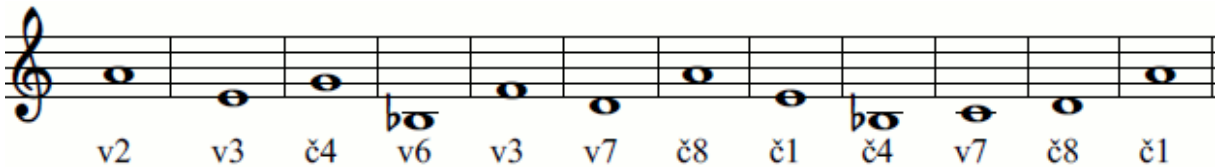
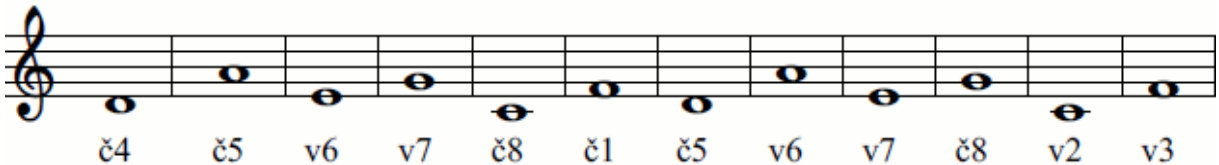
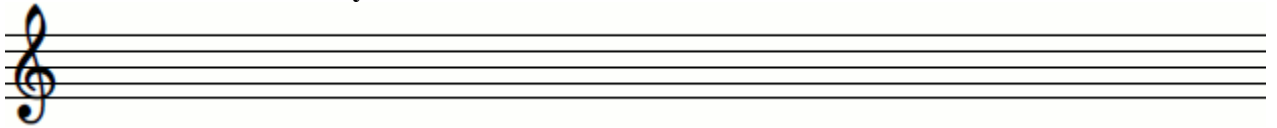
h moll melodická + akordy



c moll harmonická + akordy



c moll melodická + akordy



Crescendo =

Decrescendo =

Moderato =

Allegro =

Lento =

Adagio =

pp =

fff =

Rozdělení strunných nástrojů:

Rozdělení dechových nástrojů:

Bicí nástroje: